

Agosto, 1990. Sedicenne (18 Giugno, in piena Coppa del Mondo 1974) , un mese di divertimento a Viareggio, vacanze terminate. Incuriosito dal Delle Alpi visto solo pochi mesi prima durante Italia '90, chiedo all'amico di Torino di inviarmi, al rientro una cartolina dello stadio. Nasce così, per caso, per curiosità, la mia passione per le "cartoline stadio".

Un passo indietro : i primi nitidi ricordi del mondo calcistico, fra l'altro vincenti, sono legati al Mundial 1982. A seguire 90° Minuto con i risultati della Serie C, dove era presente tal Prato : ancora qualche tempo e legai quel Prato alla squadra della mia città! Legame duraturo, a volte intenso ma totalmente deludente per i risultati (la Serie B manca dal 1963/64...) e ormai abbandonato al triste oblio dell'insoddisfazione (al momento in cui scrivo e' relegato in Serie D da 3 anni...)

Ed intanto il pubblico, le coreografie e di conseguenza il palcoscenico dello stadio, il vero "contenitore", diventavano più importanti degli stessi giocatori in campo. Con gli Europei 1988 nuova scoperta: il Guerin Sportivo!

E due anni piu' tardi, dopo intense ricerche (inframezzate dalle 6 maglie da gioco ottenute con il concorso Vinci Campione della Ferrero, legato ad Italia '90), l'arrivo del libro "The Football Grounds of Europe". Si era appena aperta una nuova finestra sul calcio internazionale, su un mondo che non conoscevo.

Settembre inoltrato, busta (francobollo da Lire 750.. come passa il tempo!) da Torino contenente le cartoline di Comunale (riferimento 66850) e Delle Alpi. Entusiasmo. "Tutte o nessuna" pensai non appena viste! Scelsi la prima opzione! E solo pochi giorni dopo, su Supertifo, intervista al Presidente del Club Collezionisti Calcio 1990 : avevo il primo aggancio per partire con la collezione, anche se ancora non sapevo effettivamente come muovermi!

Iscrizione effettuata, fra le prime cartoline per i soci Kobenhavn DK001 e Landskrona S-002 (private... ma aggiorniamoci successivamente!) , al prezzo di Lire 250 ,oltre a qualcosa di Buenos Aires e Genova.

Annunci su Supertifo e soprattutto sulla Palestra dei Lettori di un Guerin Sportivo strepitoso iniziarono ad esser sempre piu' frequenti, e con essi i contatti con grandi e piccoli collezionisti : la cassetta della posta per alcuni anni e' stata letteralmente da svuotare tutti i giorni (memorabili le 37 lettere ricevute in un giorno), corrispondenza ormai da tutto il mondo! Volume esponenziale , aumentato a dismisura da un annuncio pubblicato sulla Sport Bild con favoloso esito : decine di lettere contenenti cartoline tedesche, alcune senza neanche l'indirizzo a cui rispondere! Così tante che iniziai anche a venderle: 20 cartoline tedesche diverse a Lire 20000 postali comprese! Altri tempi! Ed ogni fine mese il consueto aggiornamento con le cartoline inserite in collezione.

Da allora, sono passati 30 anni. Con alti e bassi, ma sono sempre qua. Passando da incontri con altri collezionisti alle riunioni organizzate (prima volta a Pontedera nel 1991, poi Livorno, Pistoia, Bologna...), vacanze o soggiorni con annessa visita agli impianti sportivi e partite un po' ovunque (una ventina di volte solo a London) nonche' controllo cartoline disponibili presso filatelie e numismatiche varie: la collezione Svezia e' praticamente nata nel 1996 a Stockholm!

Cartoline prima scambiate, con lunghe trattative via lettera, poi con l'avvento di internet, velocizzazione degli scambi, e poi ulteriore passaggio ad acquisto / vendita, con una perdita magari di attesa, di conoscenze, di incontri, un cambio epocale di cui siamo stati i protagonisti.

In tutto questo la nascita delle cartoline di serie private, prima gradito (e di cui mi sono fatto anche promotore) e poi osteggiato, per come ho impostato la collezione, tanto che negli ultimi anni ho ceduto praticamente tutto eccetto alcune edizioni a cui sono, diciamo, legato, che elenco per correttezza : BS, BSA, CCC90, CECMD, COLPE, DSS92, FICMC, FLG, Leidenschaft, Peel e per finire SL250 che comunque non sono numericamente inglobate nel conteggio della collezione, anche perche' relegate in cassette e scatole.

Questa breve premessa per cercare di rendervi partecipi della mia passione, un piccolo auto-tributo per anzianita' di servizio e spero anche per meriti collezionistici, e che mi permette anche di ringraziare tutti quelli che leggeranno queste righe, che mi conoscono, che mi hanno riportato una cartolina dalle vacanze, che hanno scambiato qualcosa o che hanno solo avuto a che fare con il sottoscritto (all'inizio ho dedicato tempo anche a distintivi, biglietti e libri, e comunque ad un po di tutto legato al mondo calcistico : con piacere ricordo l'acquisto di annuari in mezza Europa, il tempo di riportare a mano, su fogli protocollo a quadretti, il club con i relativi dati sullo stadio, andare in copisteria e mettere il tutto al servizio degli appassionati!)



Seguono le immagini di 136 (numero piuttosto inconsueto) cartoline. Da Ales a Wolverhampton : Vecchie? Insolite? Rare? Belle? Particolari? Quelle che mi piace guardare, quelle rientranti nei miei canoni collezionistici, quelle che mi colpiscono, cercando di farvi capire il mio "stile" : stadi di calcio e rugby, solo vedute importanti (che siano aeree, dall'alto od interne), non comprendente vedute ripartite, vedute parziali o panoramiche, scorci di stadio. Scelta difficile, altrettante cartoline sarebbero state meritevoli di pubblicazione.

Concentrata principalmente sull'Europa, conta ad oggi 5824 diverse vedute, frutto di un lavoro di selezione effettuato negli ultimi 3 anni : una piccola parte di essa e' visibile anche tramite il mio sito [stadiapostcards.com](http://stadiapostcards.com) (altra passione... la raccolta dei dati sulle presenze del pubblico negli stadi italiani ), fra cui anche tutte le Premier Image pubblicate ed una sezione riguardante le lunghe 20x10cm, le panoramic, piu' che altro di pubblicazione anglosassone (del resto le mie preferite).

Una collezione prettamente sbilanciata sugli anni passati, del tipo "gli stadi che furono" : questo sia per privilegiare le cartoline piu' vecchie, sia per il fatto che purtroppo da qualche tempo e' pressoché impossibile trovare cartoline presso edicole o souvenirs shop : pensate, per esempio, a Bologna o Firenze, fra i primi posti che mi vengono in mente (forse... perche' mi trovo a meta' strada...) : trovate qualcosa a giro?

Ultima cartolina arrivata al momento : una bella veduta aerea di Herne (Germania) ... anzi... aggiorniamo il numero della collezione in 5825!

Per finire : La collezione e' contenuta in Albums marca SEPA con fogli 6+6 ad anelli. La selezione delle cartoline pubblicate e' legata principalmente ai formati standard 15x10cm e 14x9cm, orientamento orizzontale, inserite in ordine alfabetico, scansionate a 300dpi con riposizionamento adeguato alla pagina. Nuove o viaggiate : in questo caso, quando e' leggibile la data di spedizione, viene riportato l'anno accanto al nome dello stadio, fra parentesi.

**11.11.2020 Collezione Fabrizio Pugi 1990-2020 [stadiapostcards.com](http://stadiapostcards.com)**



Weimar - Sport Park Lindenberg



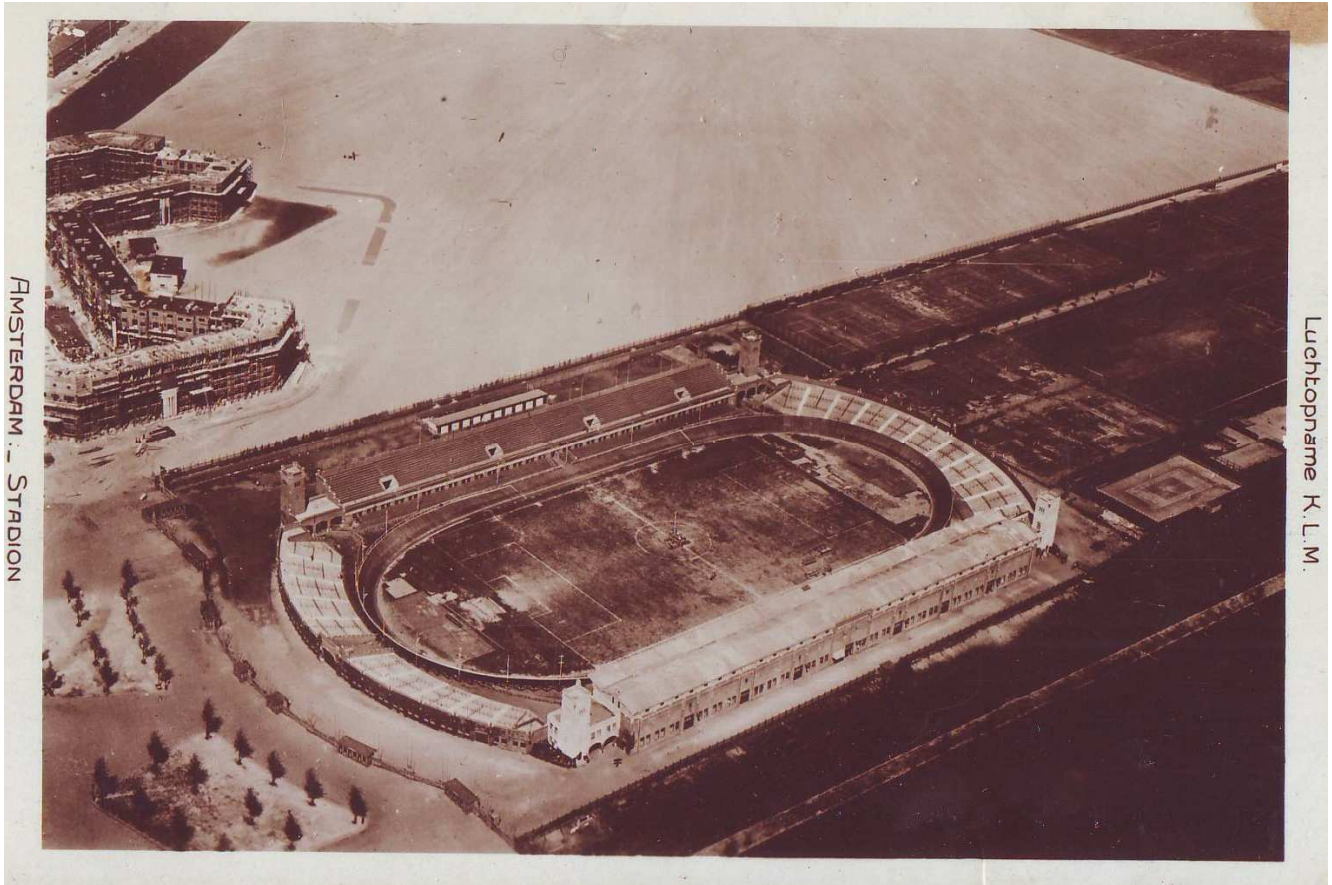


Ales - Le Stade Municipal



Alessandria - Nuovo Campo del Littorio (1931)





AMSTERDAM - STADION

Luftpname K. L. M.

Amsterdam - Stadion



*Ancona - Campo Sportivo - Pansrama*

Ancona - Campo Sportivo (1951)





Ascoli - Stadio delle Zepelle



Asmara - Lo Stadio Regina di Saba





Aue - Otto Grotewohl Stadion



Augsburg - Rosenau Stadion



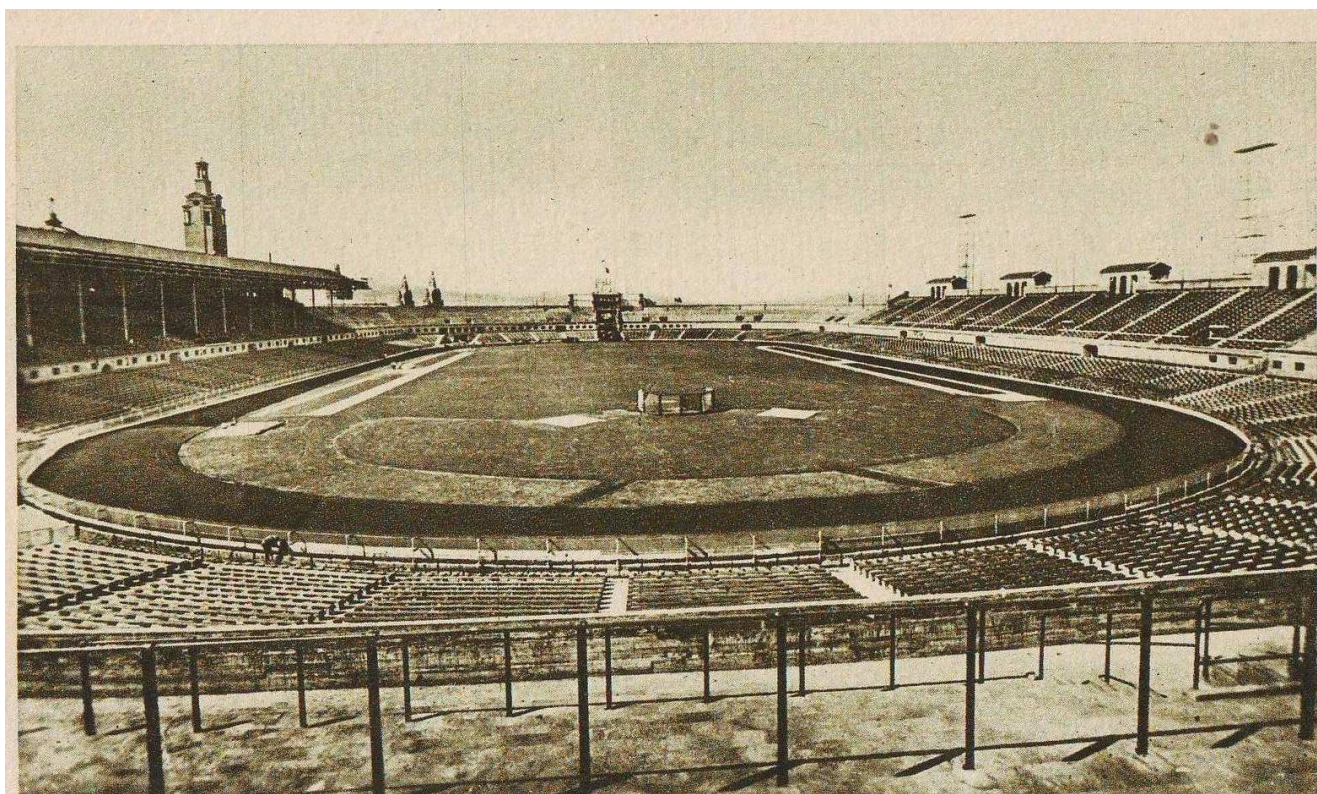


Barcelona - Sarria



Barcelona - Camp Nou del FC Barcelona





EXPOSICIÓN INTERNACIONAL DE BARCELONA. — ESTADIO

«Colección Mostelle»

Barcelona - Estadio

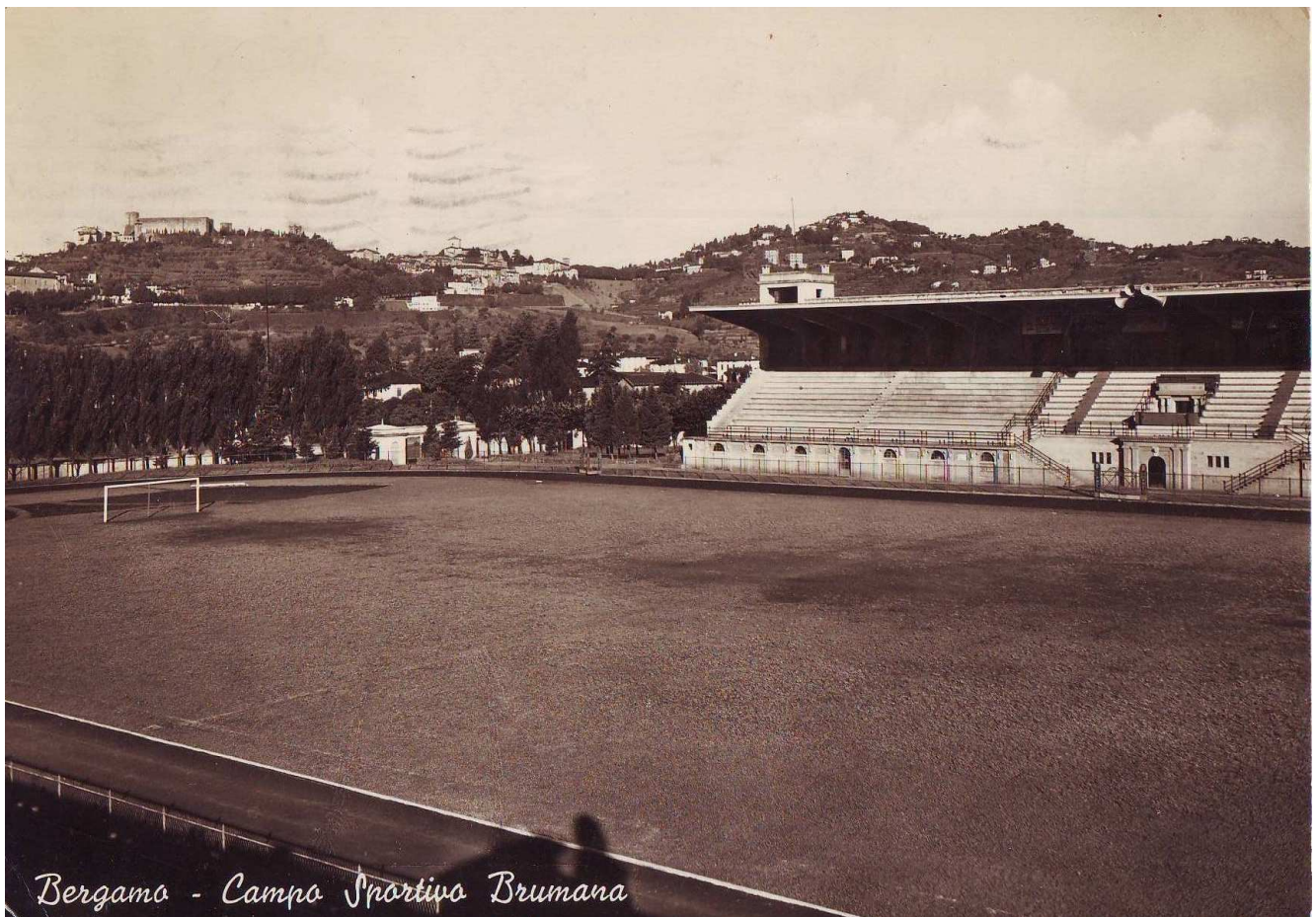


Basel - St. Jakob (1954)



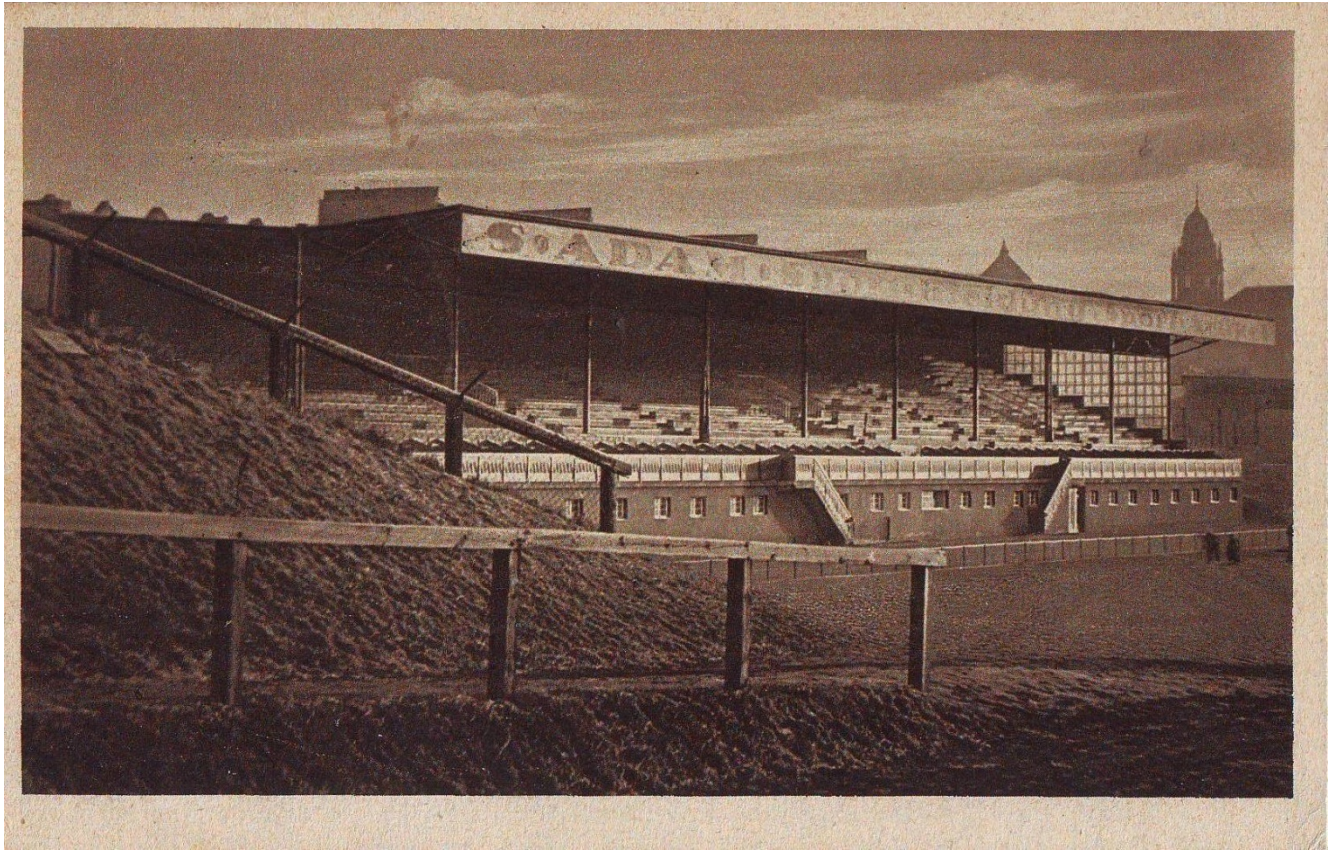


Beograd - Crvena Zvezda

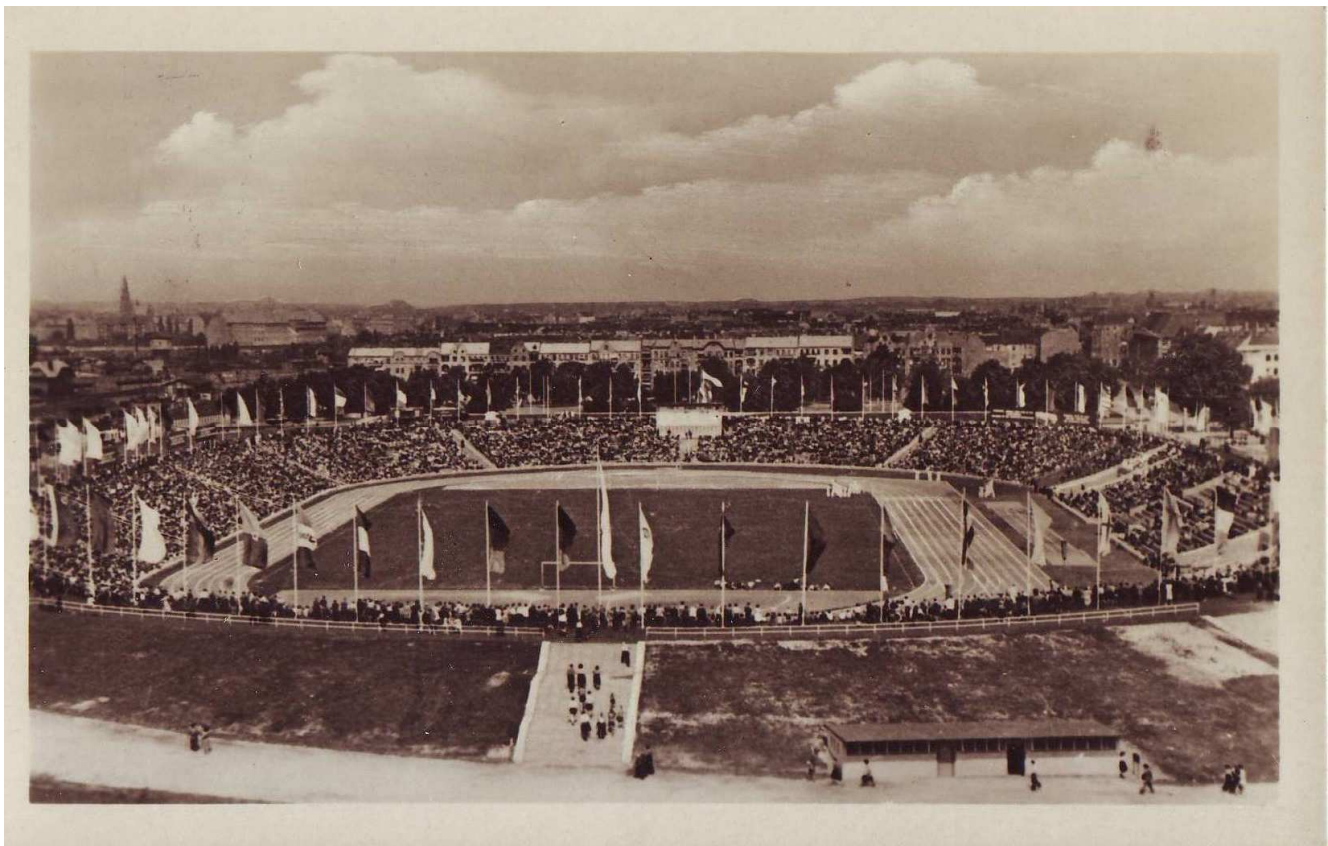


Bergamo - Campo Sportivo Brumana (1942)





Berlin - Post Stadion (1934)



Berlin - Cantianstrasse (1959)





Beziere - Stade de Saucieres



Bilbao - Campo Foot-Ball





Birmingham - Aston Villa Football Ground

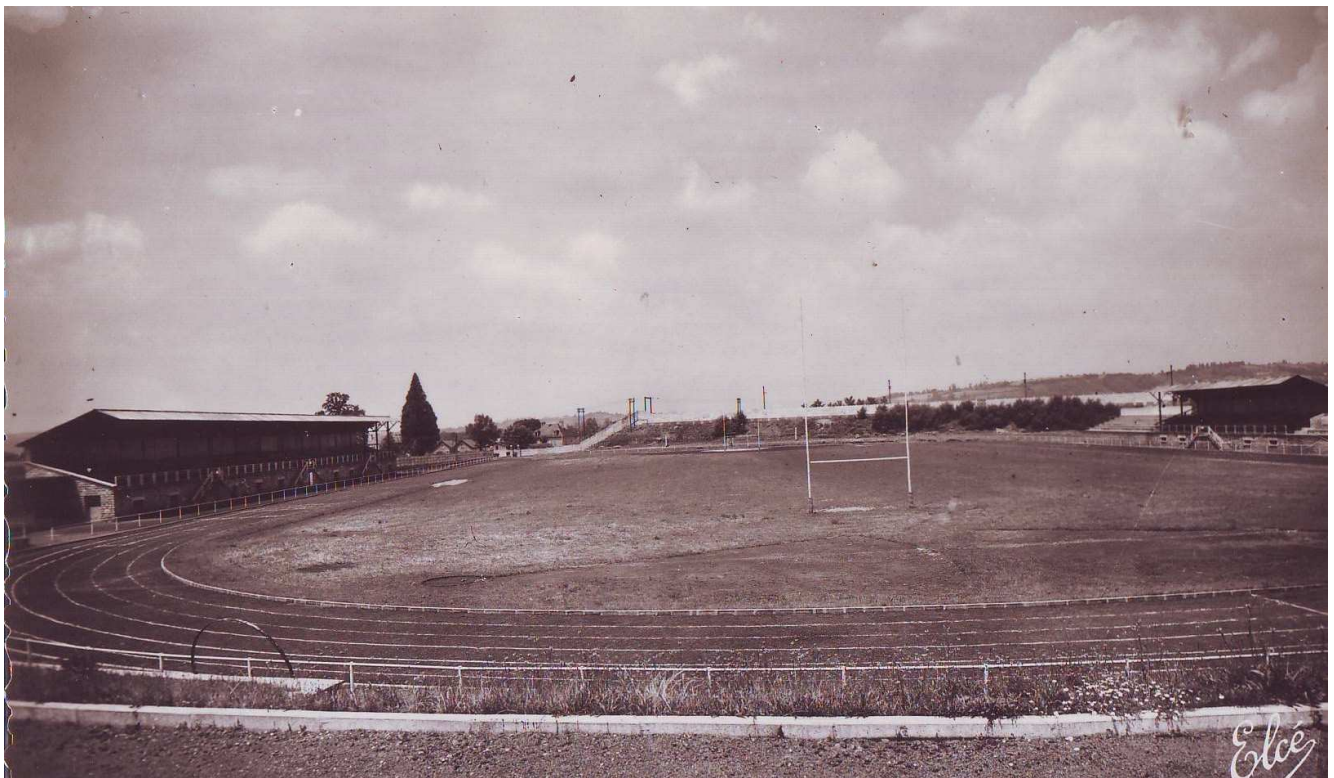


Braga - Estadio 28 de Maio





Bremen - Weser Stadion



Brive La Gaillarde - Le Stade Municipal





Brno - Stadion TJ Spartak



Bruxelles - Stade du Heysel





Budapest - FTC Stadium (1984)



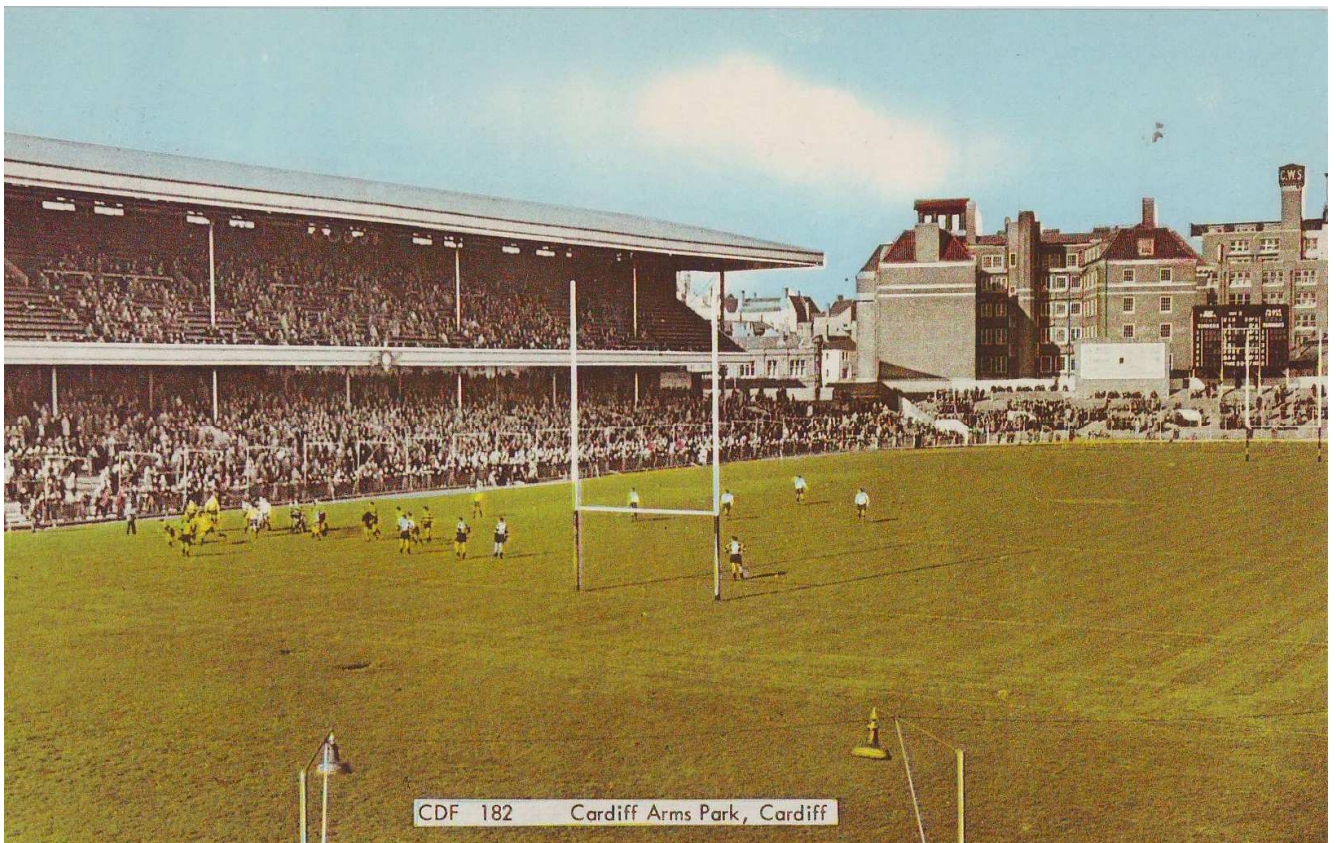
184.—Buenos Aires. Estadio del Club River Plate.

Buenos Aires - Estadio del Club River Plate





Cali - Estadio Pascual Guerrero



Cardiff - Arms Park





Carrara - Stadio Comunale



Chiavari - Campo Sportivo (1957)



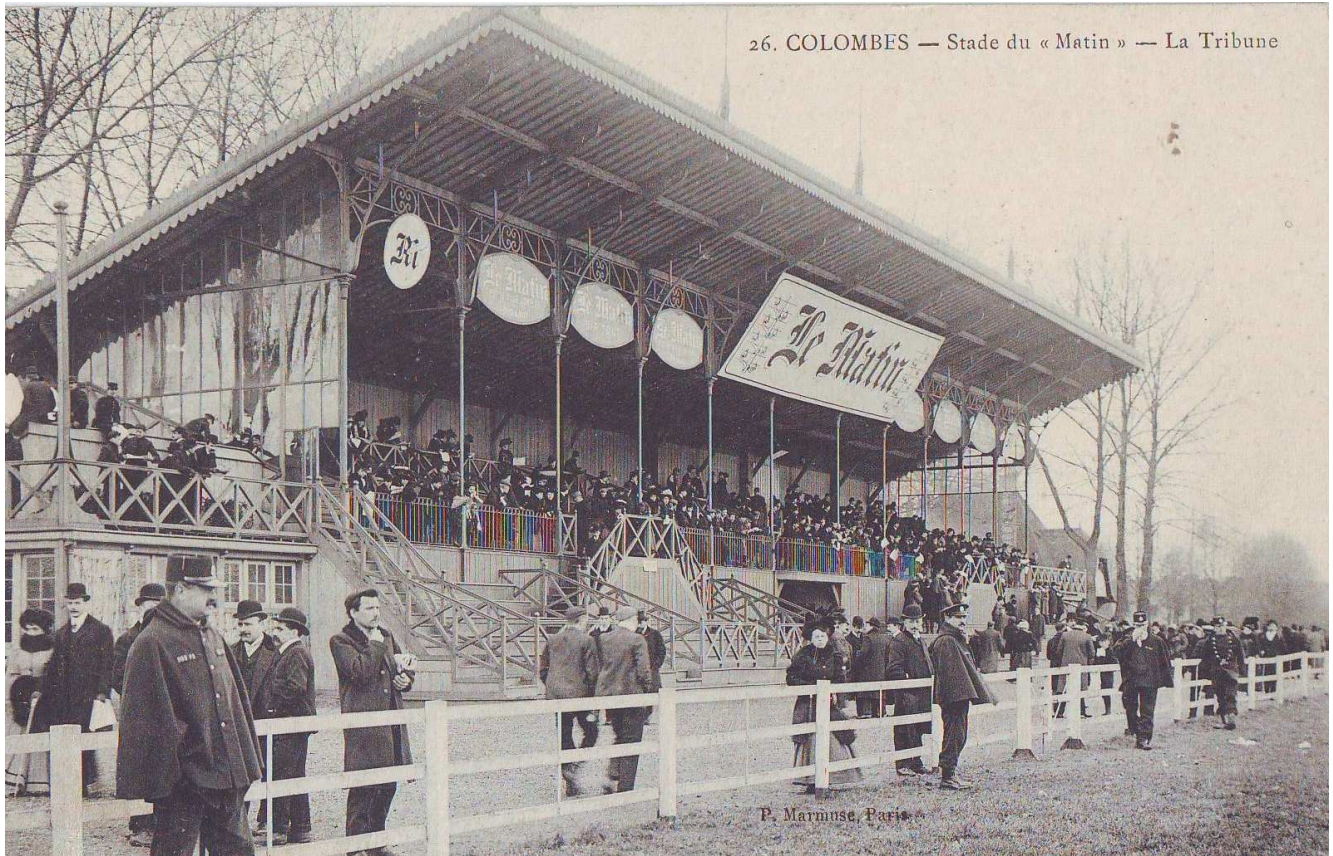


Chorley - FC Ground

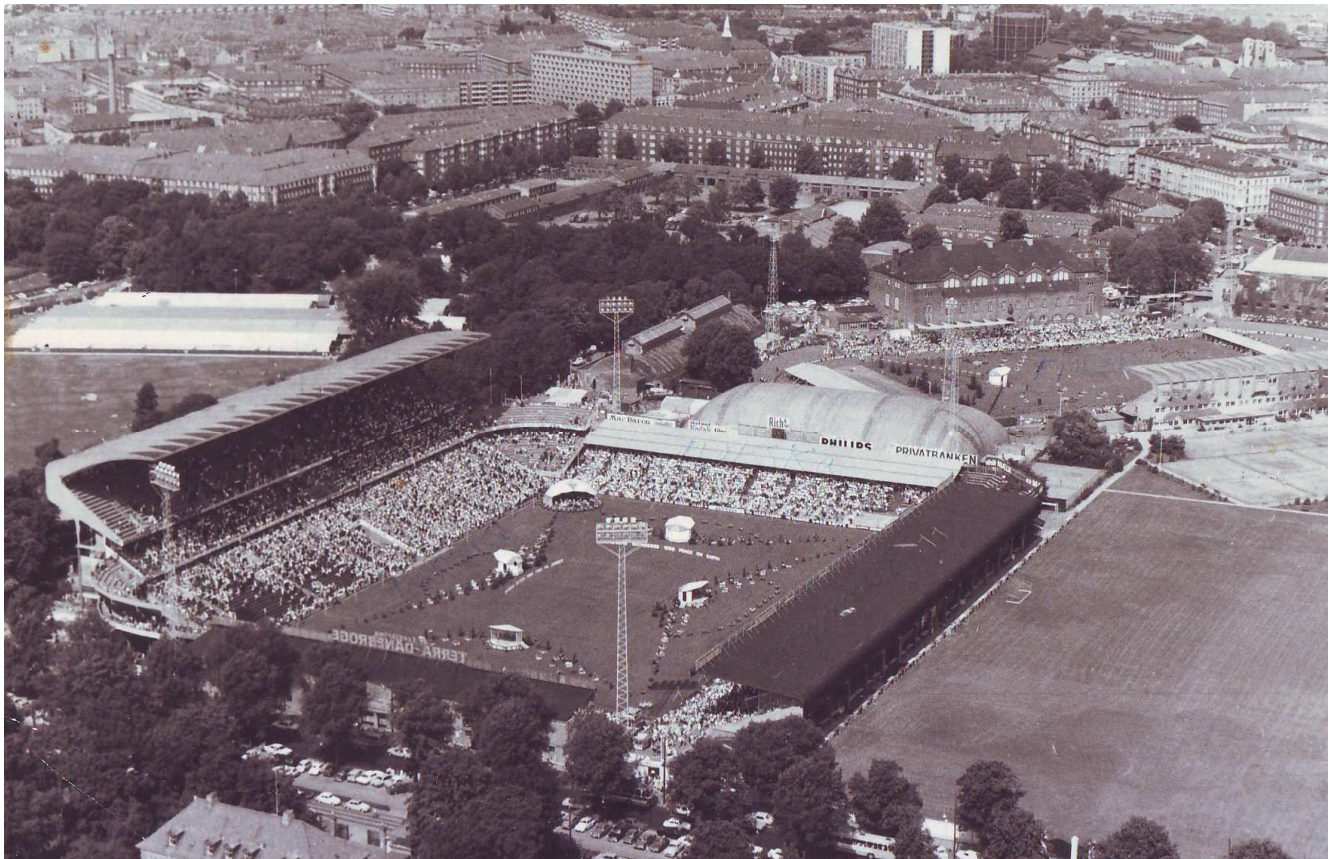


Colombes - Le Stade Municipal (1922)



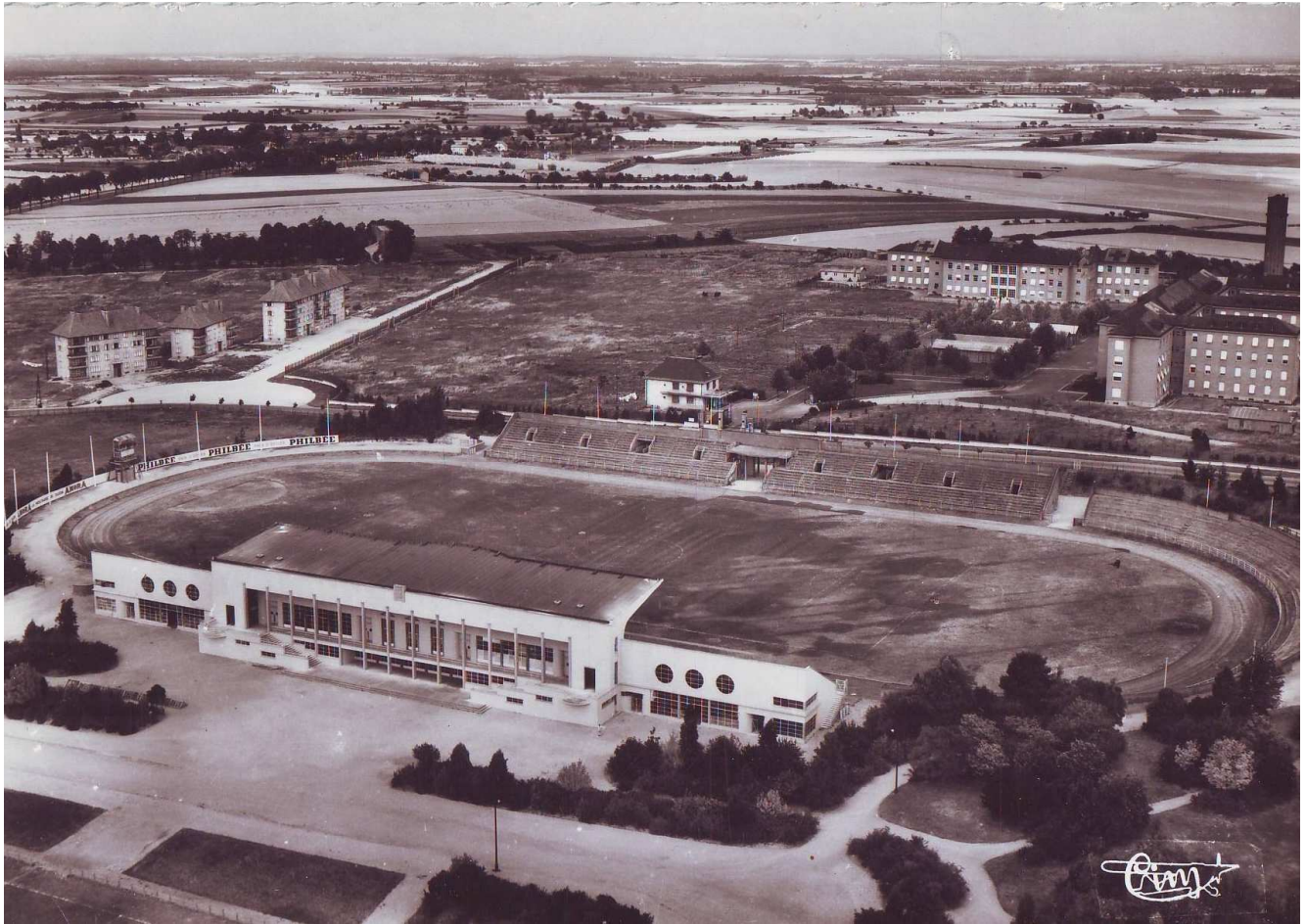


Colombes - Le Stade du "Matin"

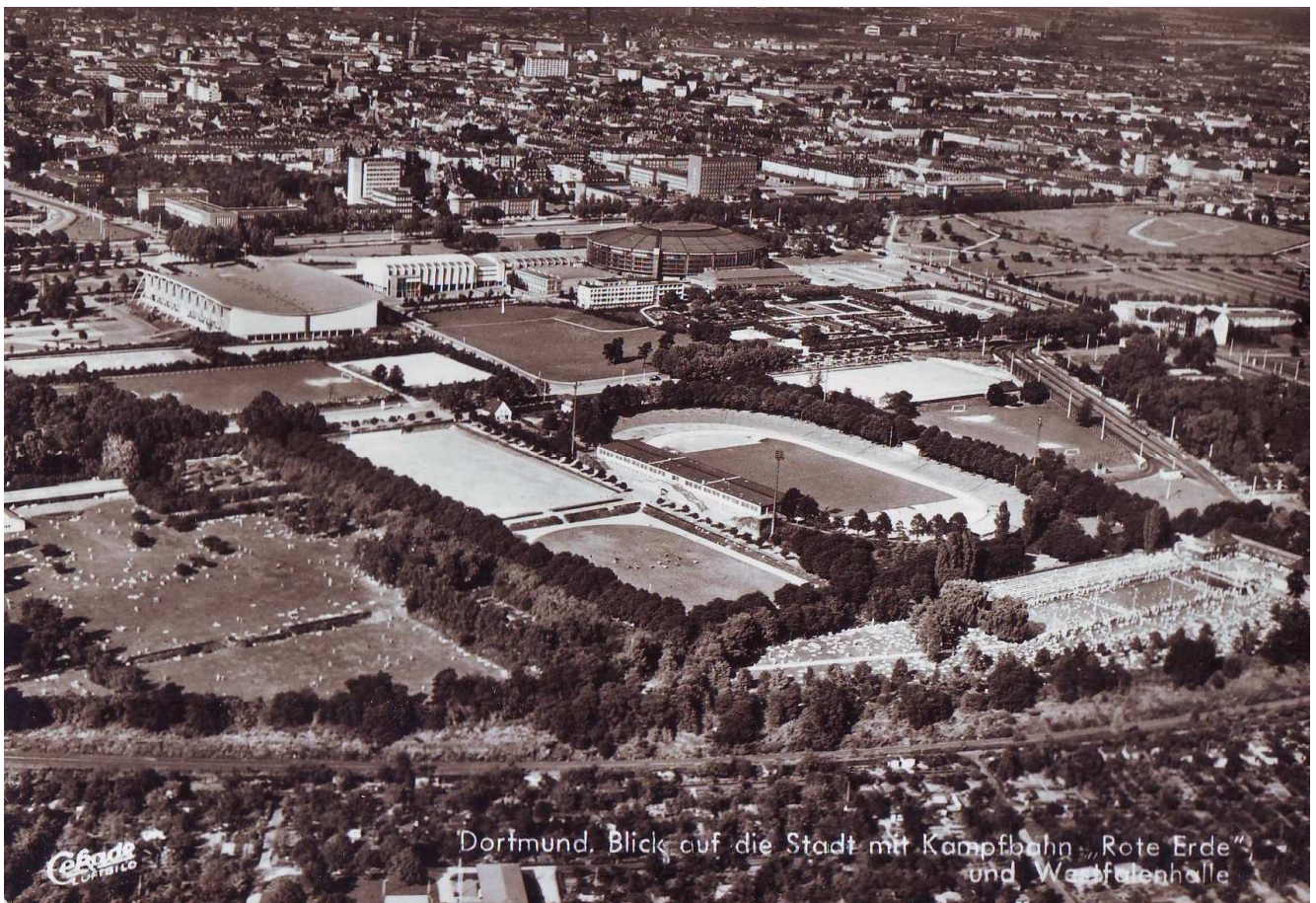


Copenhagen - Sports Park





Dijon - Le Parc des Sports



Dortmund - Rote Erde (1963)





Dresden - Ilgenkampfbahn (1932)



Duisburg - Stadion





Edinburgh - Meadow Bank Stadium



Erfurt - Mitteldeutsche Kampfbahn (1932)





Essen - Gruga Stadion



Ferrara - Lo Stadio (1957)





Firenze - Lo Stadio



Foggia - Stadio (1974)





Gävle - Strömvasallen (1955)



Geelen - Stadion



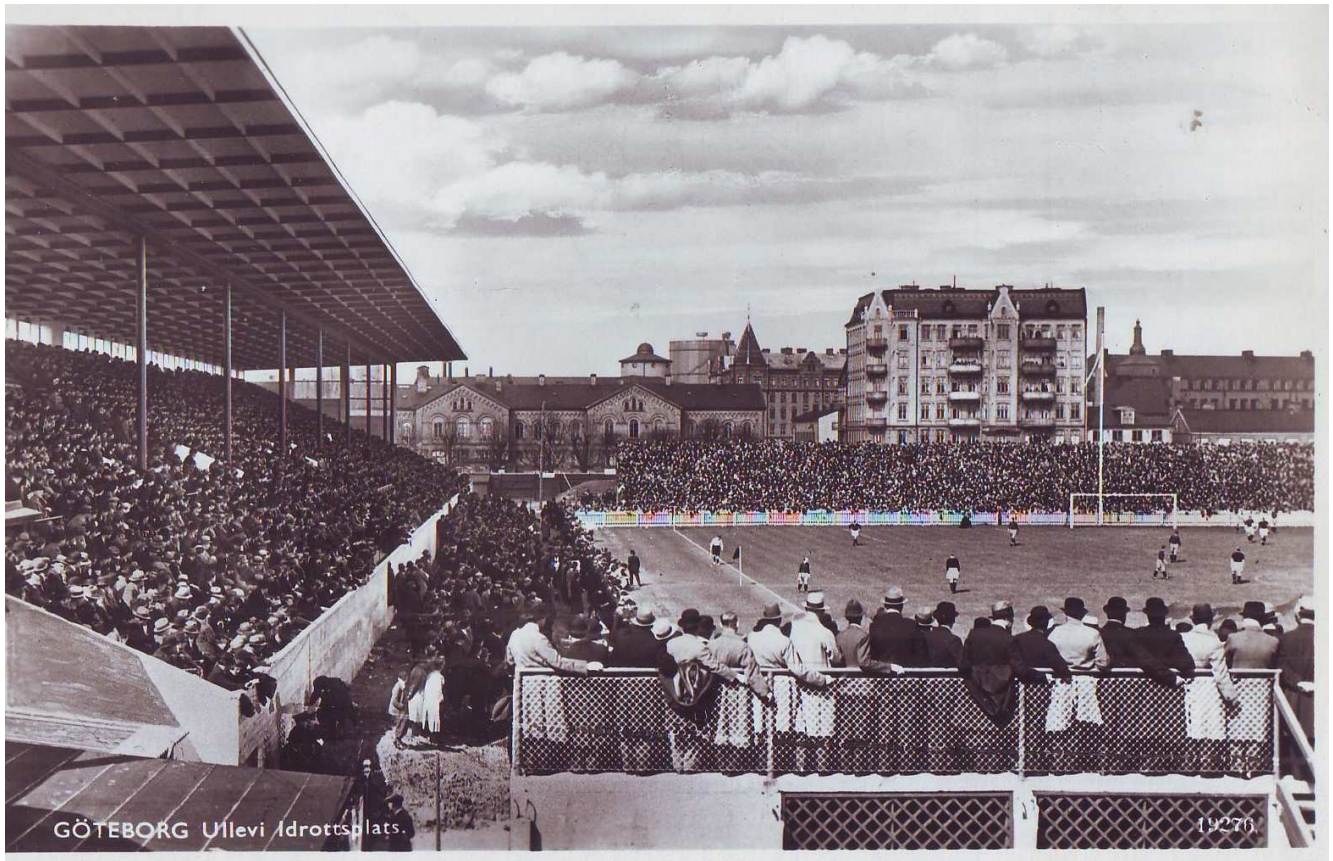


Gijon - Campo de Futbol El Molinon

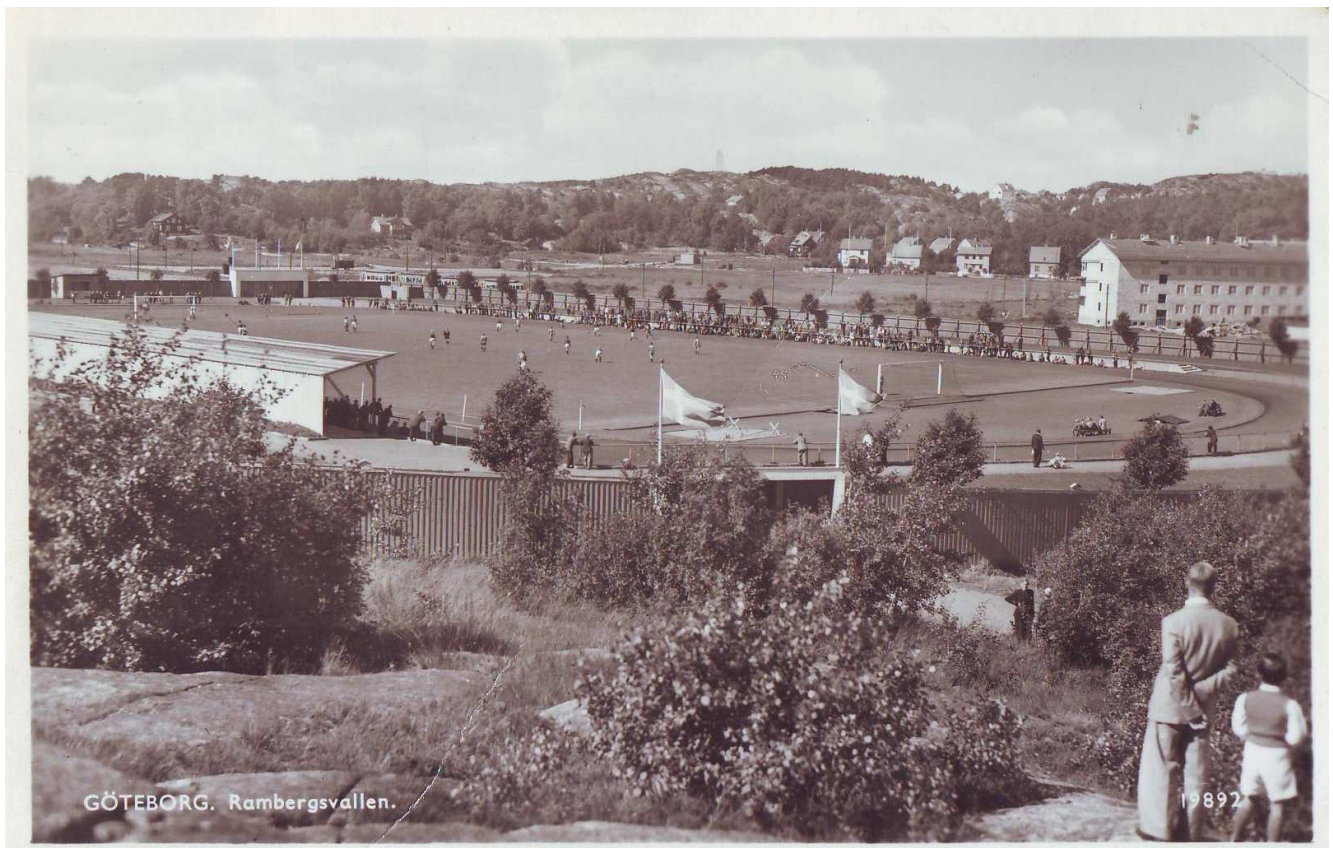


Glasgow - Hampden Park (1910)





Goteborg - Ullevi Idrottsplats



Goteborg - Rambergsvallen





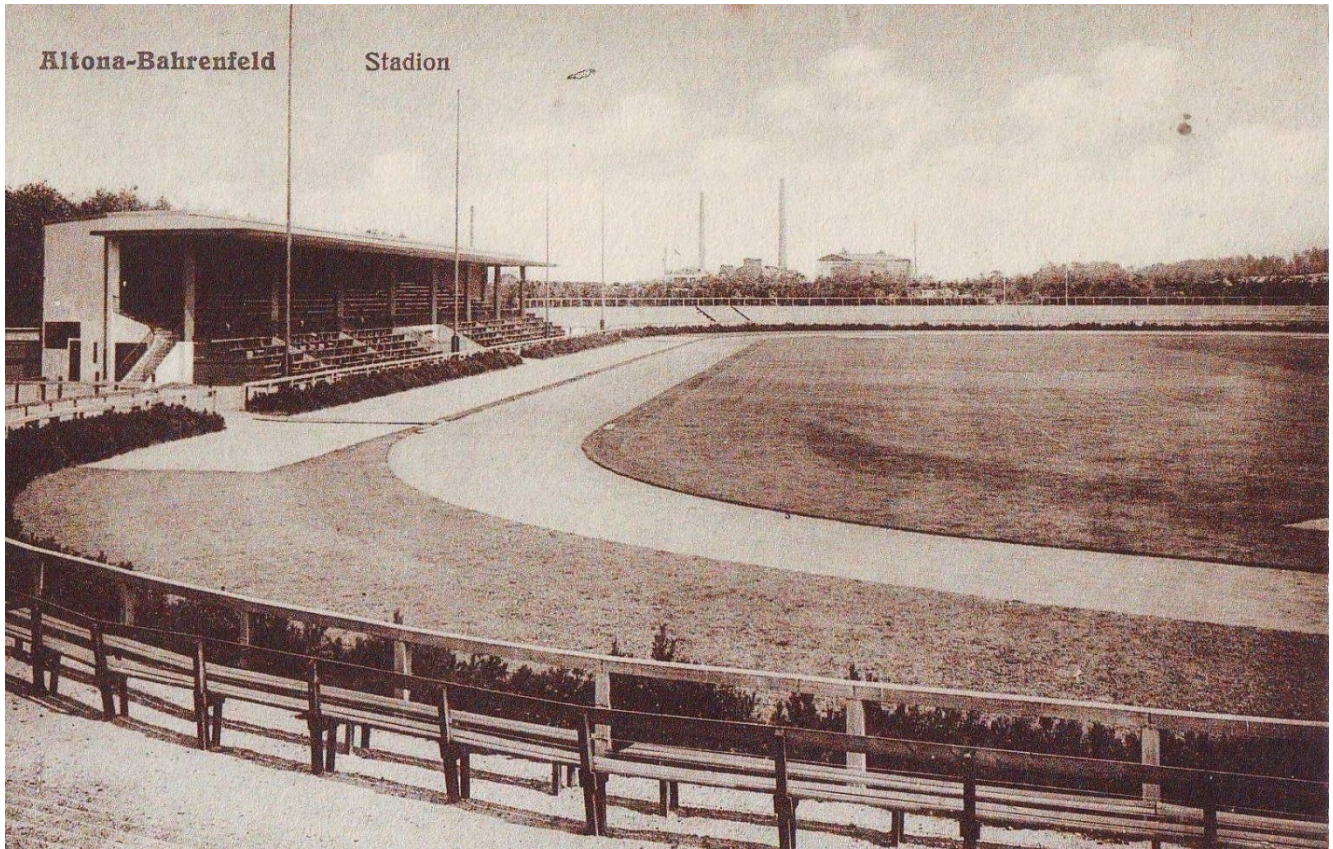
Aérea. - El majestuoso e imponente Estadio Modelo. Al fondo  
Guayaquil, Perla del Pacífico. - Ecuador, S. Am.

Guayaquil - Estadio Modelo

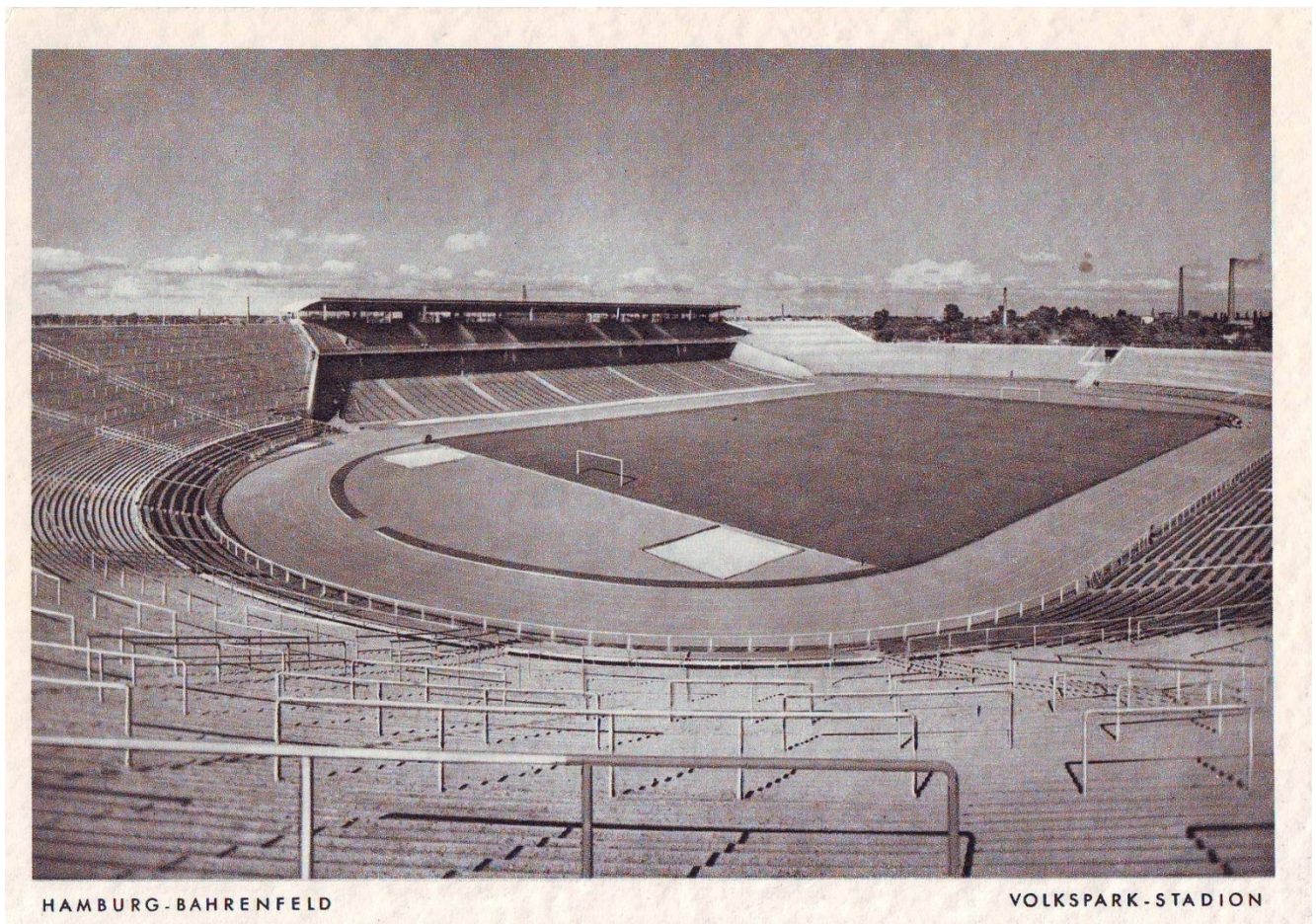


Gzira - The Stadium





Hamburg Altona - Stadion

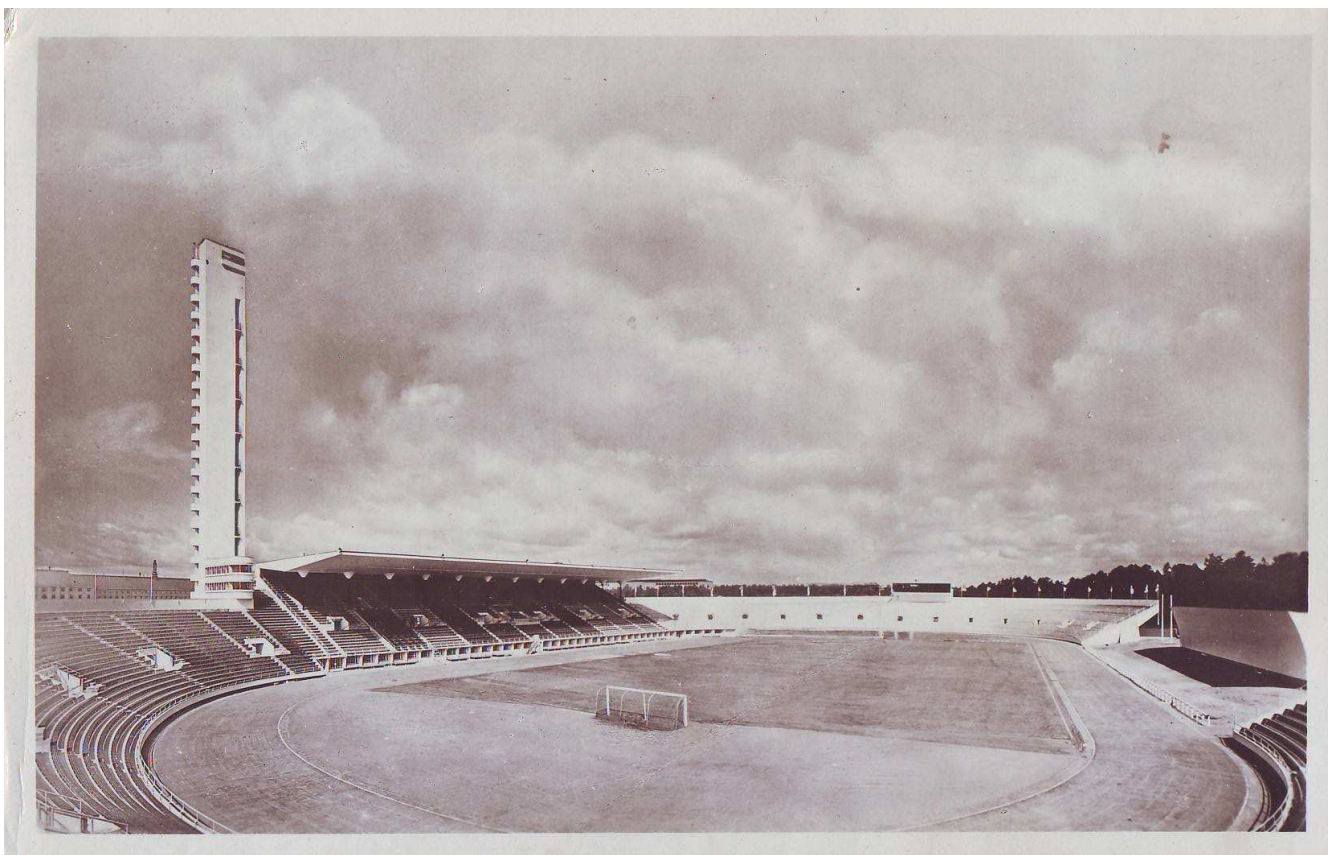


Hamburg - Volkspark Stadion





Hannover - Stadion





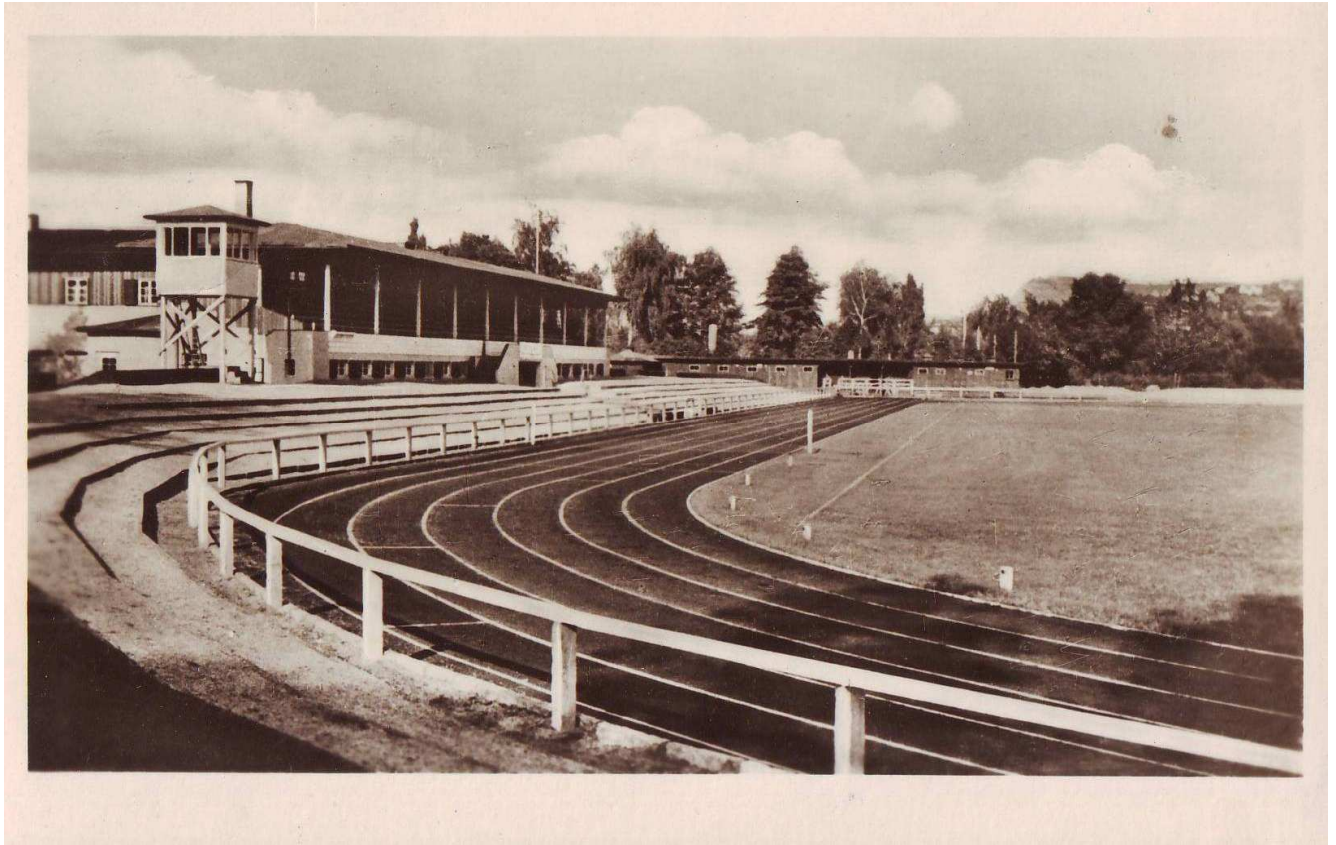


Irapuato - Estadio de Futbol



Istanbul - Inonu





Jena - Stadion (1957)



Kaiserslautern - Stadion





Karlsruhe - Fussballplatz VfB Muhlburg (1955)



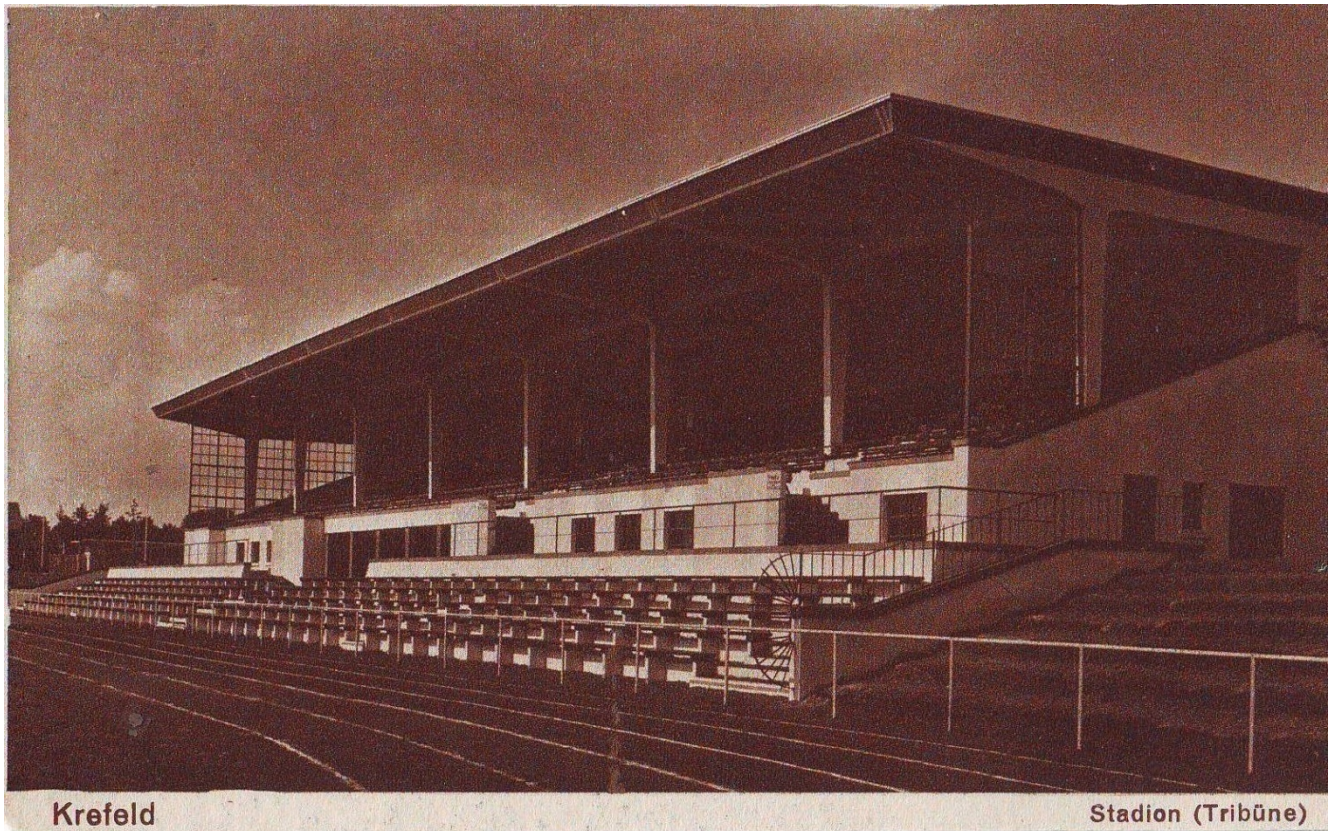
Kashima - Football Stadium





Auestadion Kassel

Kassel - Aue Stadion



Krefeld

Stadion (Tribüne)

Krefeld - Stadion





La Chaux de Fonds - Centre Sportif



La Coruna - Stadium Municipal (1950)





La Plata - Estudiantes



Las Palmas - Estadio Insular





Leipzig - VFB Stadion



Lens - Le Stade





Lima - Estadio Nacional 27 de Octubre



SPORTING CLUBE DE PORTUGAL

ESTADIO ALVALADE

Lisboa - Estadio Alvalade





Lisboa - Estadio Da Luz



Liverpool - Goodison Park



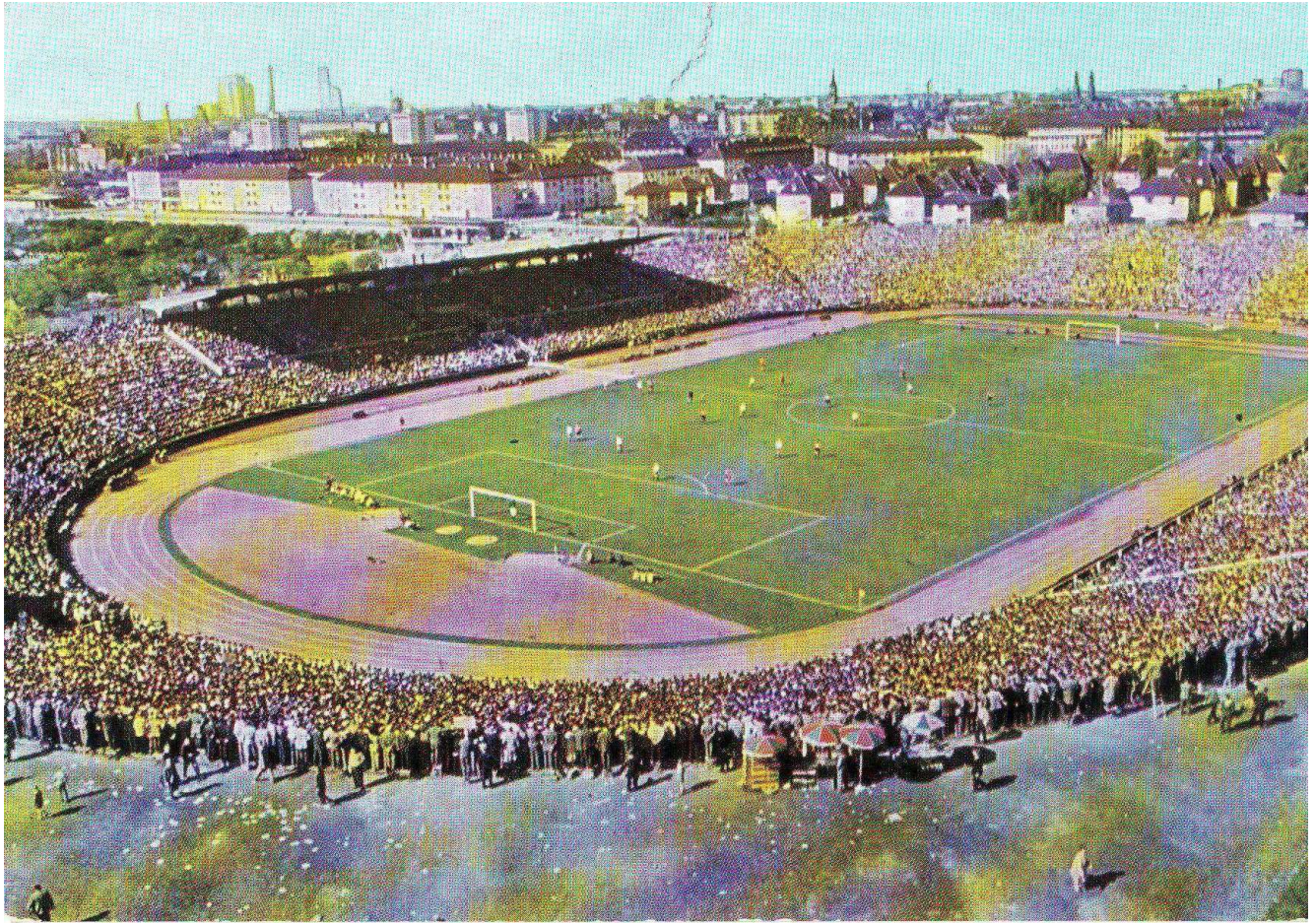


London - Stamford Bridge

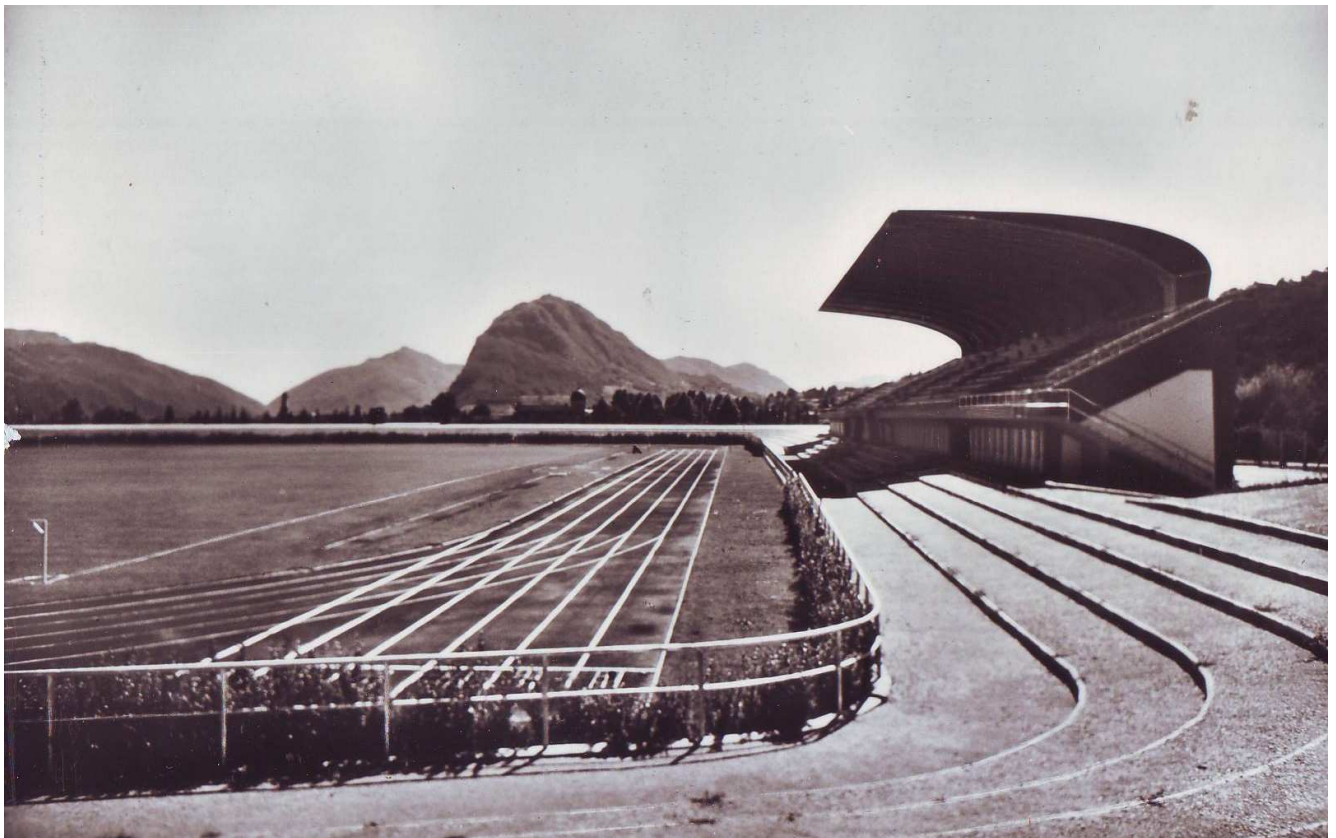


Lucca - Stadio Comunale (1963)



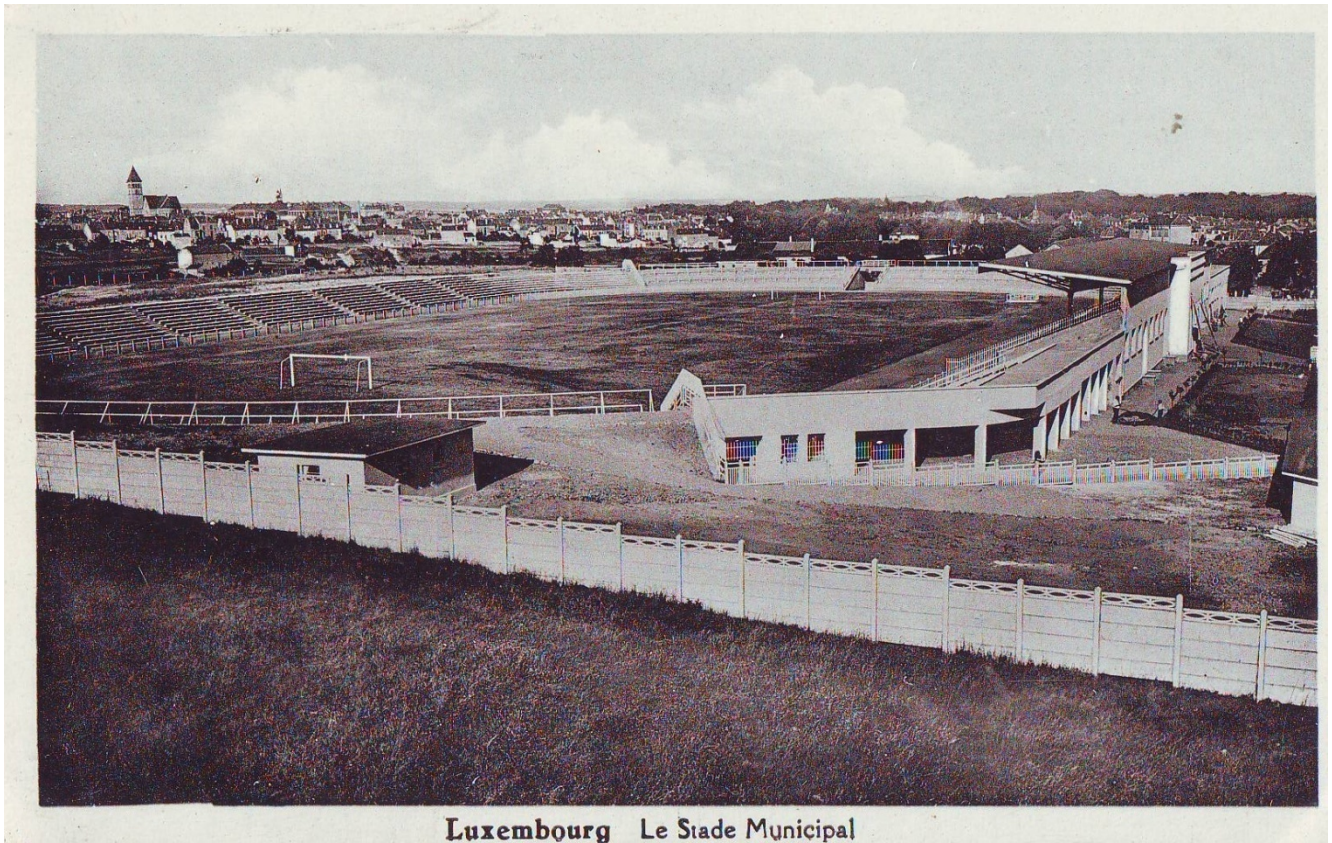


Ludwigshafen - Sudwest Stadion (1963)



Lugano - Comunale





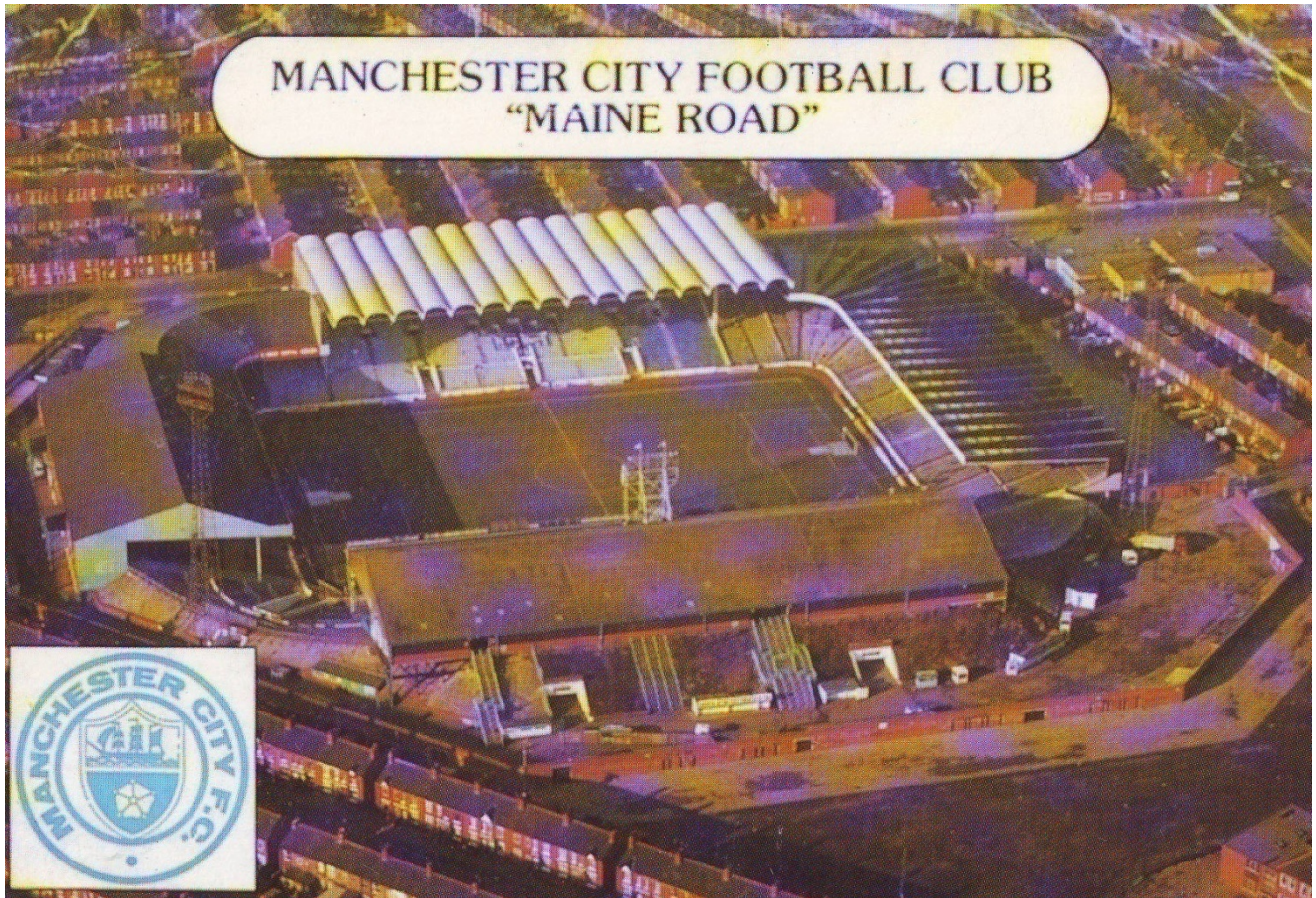
Luxembourg Le Stade Municipal

Luxembourg - Le Stade Municipal



Lyon - Le Stade Municipal





Manchester - Maine Road



Manchester - Old Trafford





Medellin - Union Deportiva Atanasio Girardot



Milano - Stadio San Siro (1954)





Miskolc - DTK Stadion



Monchengladbach - Bokelberg Stadion





Mont de Marsan - Le Stade Municipal



Montevarchi - Campo Sportivo Brilli Peri

Montevarchi - Campo Sportivo Brilli Peri (1949)





Morelia - Nuevo Estadio



MÜNCHEN - Stadion an der Grünwalderstraße

München - Stadion an der Grünwalderstraße





*Nantes - stade Marcel Saupin*

Nantes - Le Stade Marcel Saupin



*Napoli - Stadio del Vomero*

Napoli - Stadio del Vomero (1952)



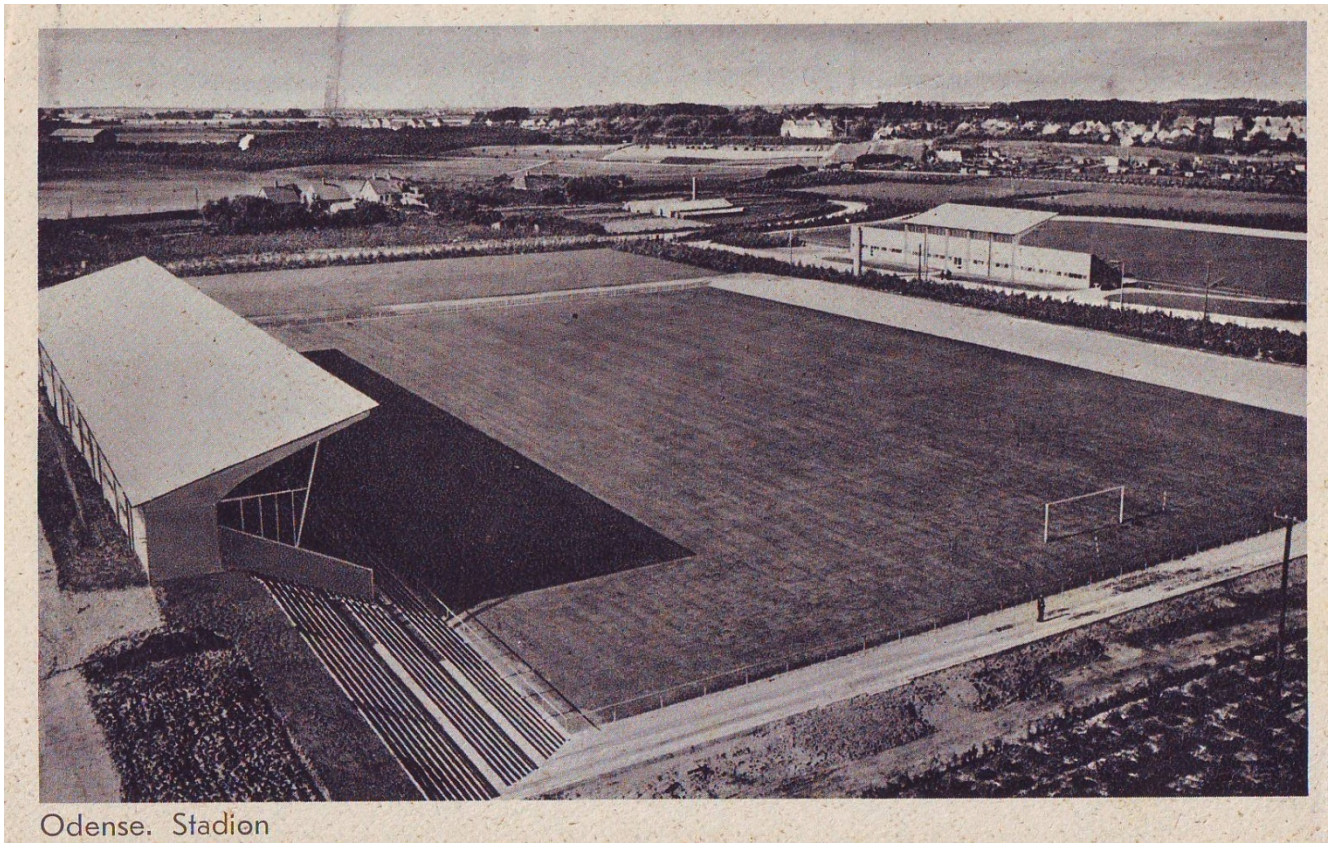


Newcastle Upon Tyne - Football Ground



Norrköping - Idrottsparken





Odense. Stadion

Odense - Stadion



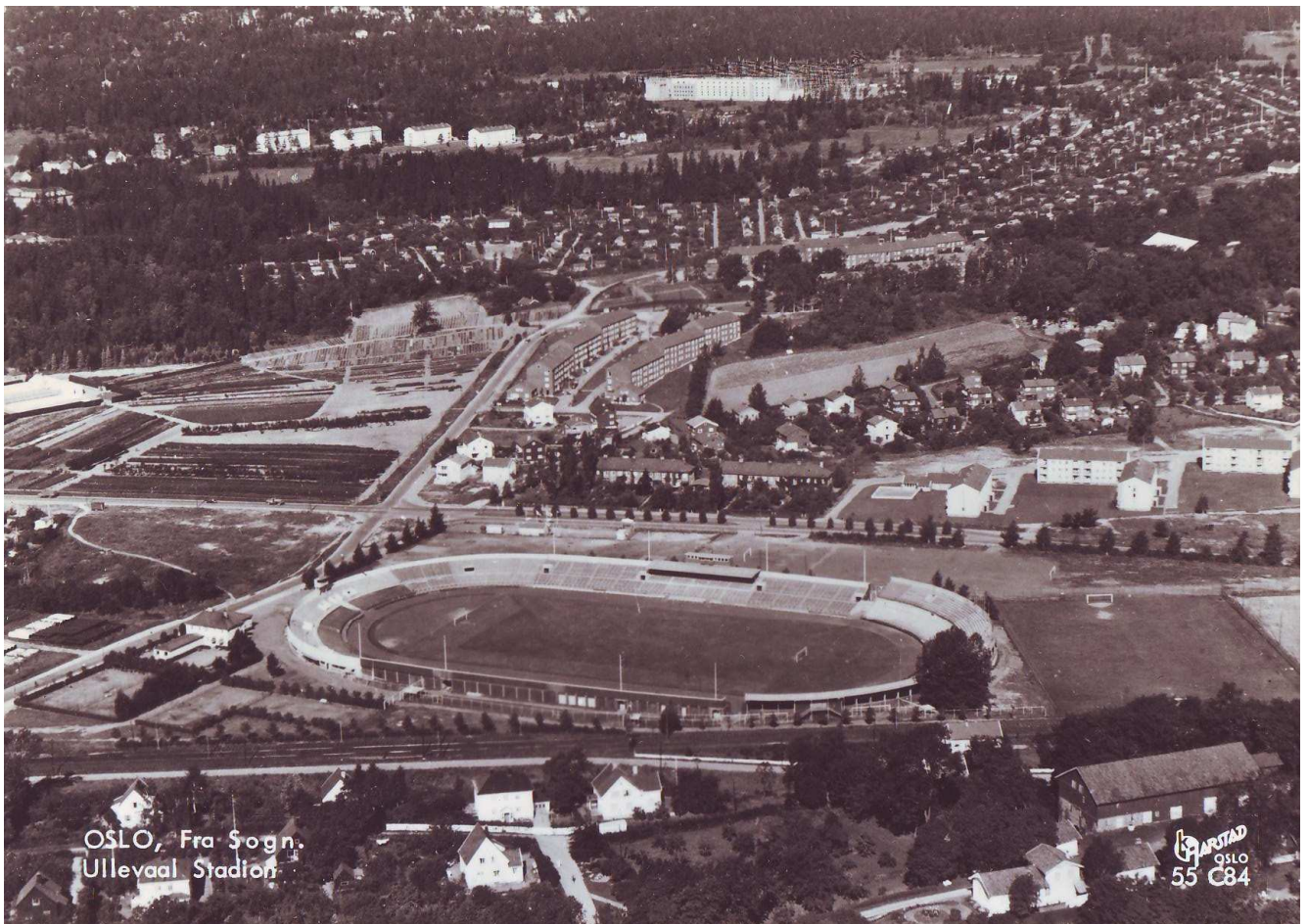
Offenbach/Main, Sportplatz des OFC Kickers

Offenbach am Main - Sportplatz des OFC Kickers (1960)





Oldenburg - VfB Anlage Oldenburg



Oslo - Ullevaal Stadion





Norge. Oslo. Bislet

Oslo - Bislet



Paris - Le Parc des Princes





Passau - Dreiflüsse stadion

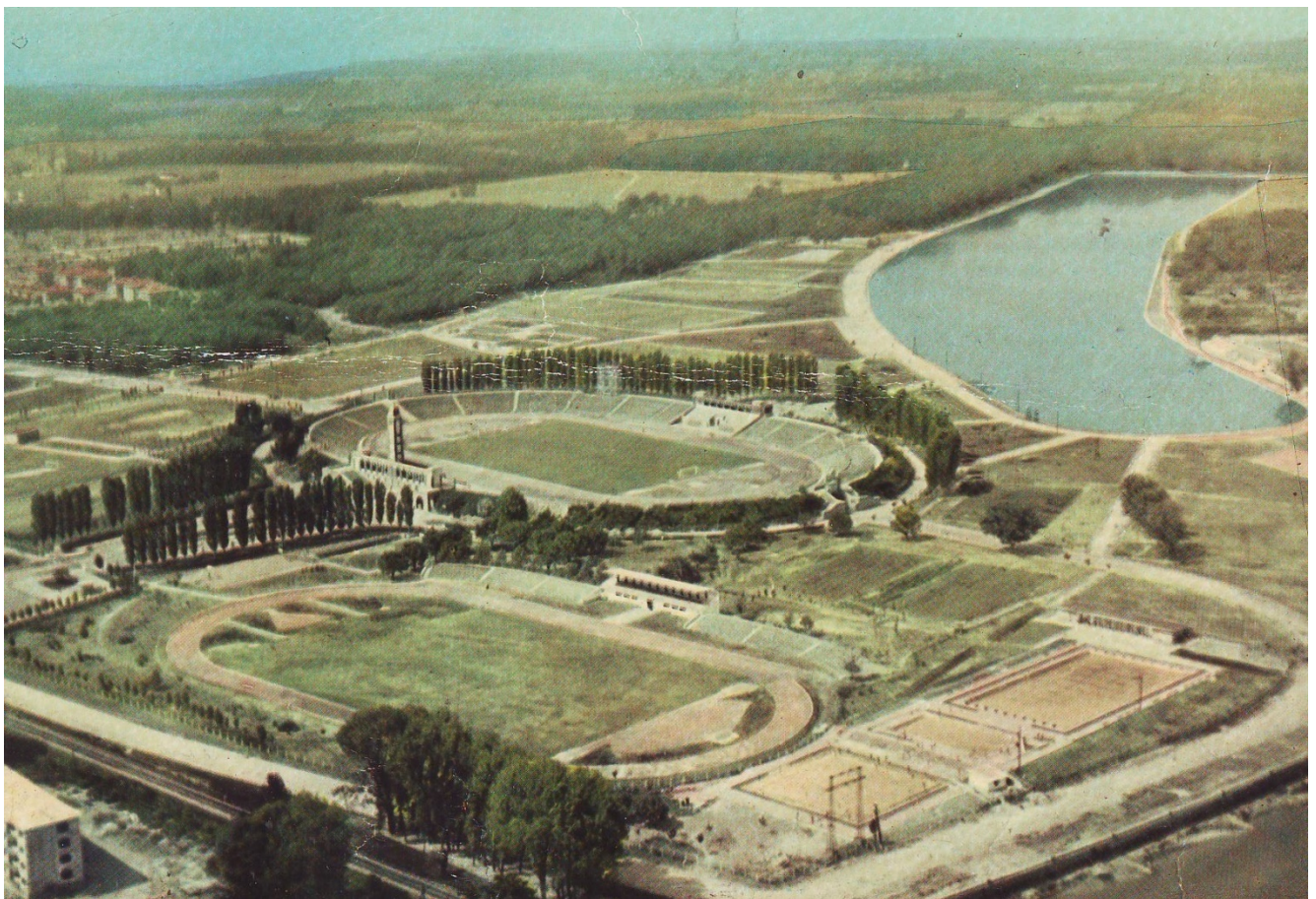


Perugia - Campo Sportivo





Pirmasens - FKP Stadion



Plovdiv - Die Stadien





Praha - Letna (1972)

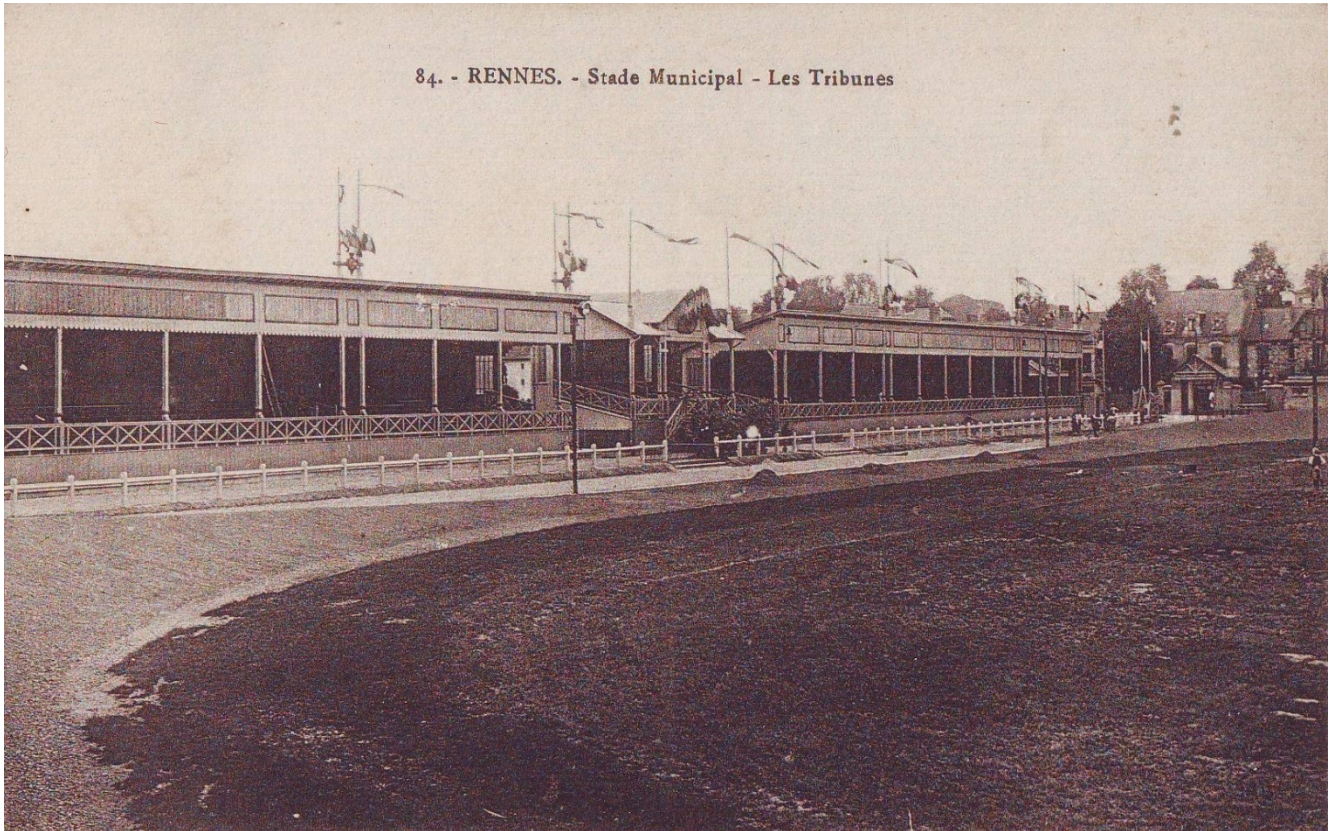


*Prato - Stadio Comunale*  
Prato - Stadio Comunale (1955)





Reggio Calabria - Stadio

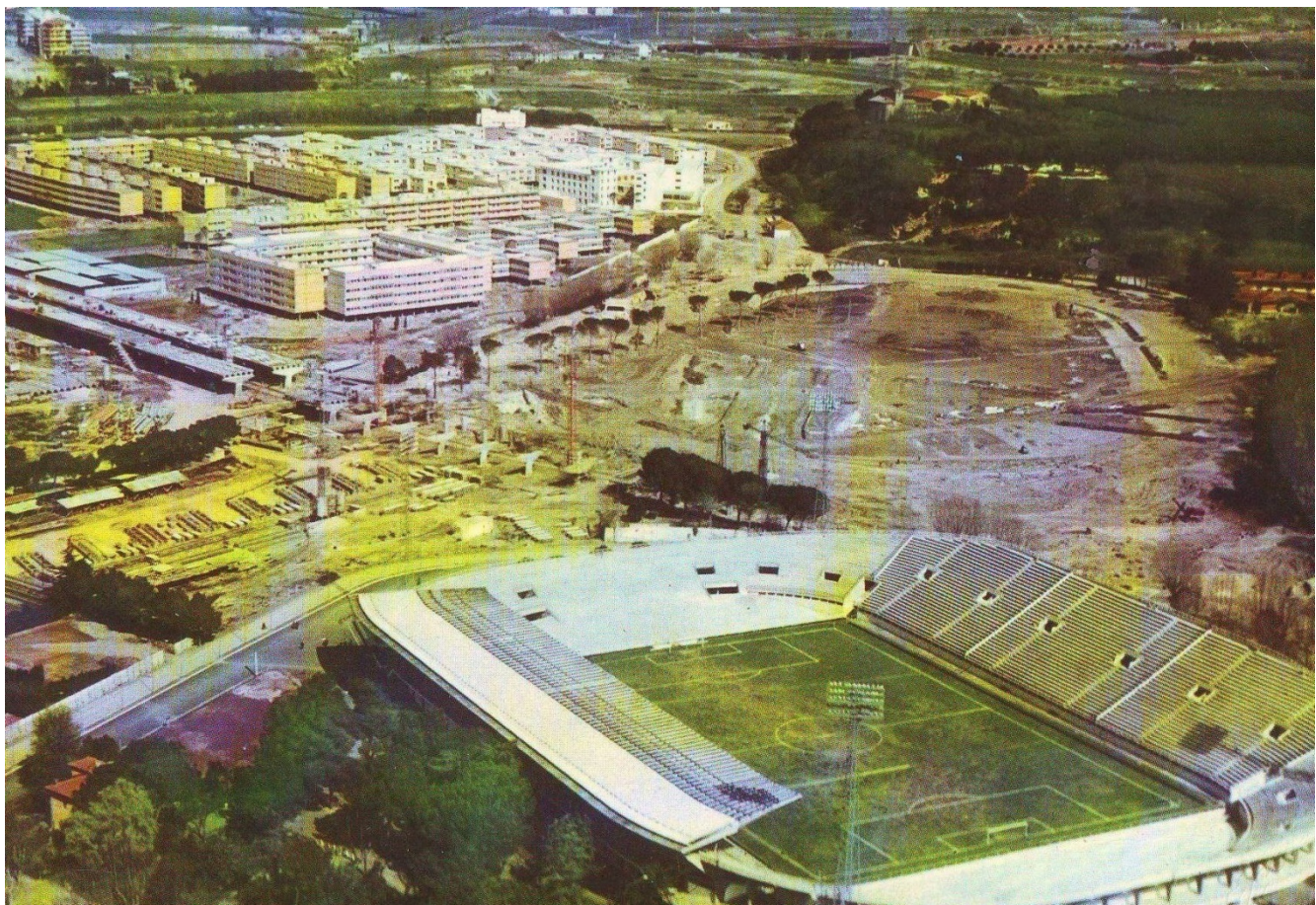


Rennes - Stade Municipal





Rijeka - Stadion NK Rijeka



Roma - Stadio Flaminio (1964)





Rostock - Ostsee Stadion



Rotterdam - Stadion (1925)



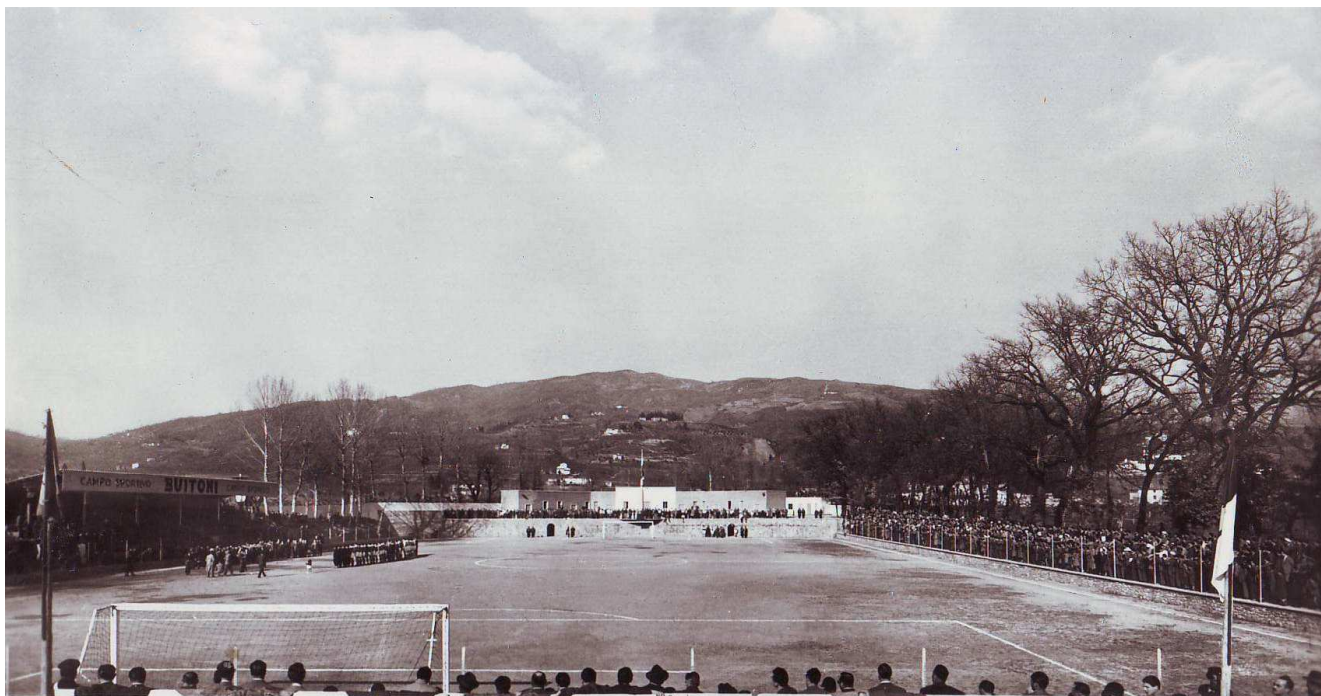


Sabadell - Campo de Futbol



Salzburg - Stadion Salzburg Lehen





*STADIO "BUITONI," - SANSEPOLCRO*

*Partita internazionale di calcio fra Postelegrafonici  
ITALIA - LUSSEMBURGO (2 - 0)*

San Sepolcro - Stadio Buitoni



*Sassuolo - Palestra e campo sportivo*

Sassuolo - Campo Sportivo (1954)





Savona Legino - Campo Sportivo V. Bacigalupo (1970)

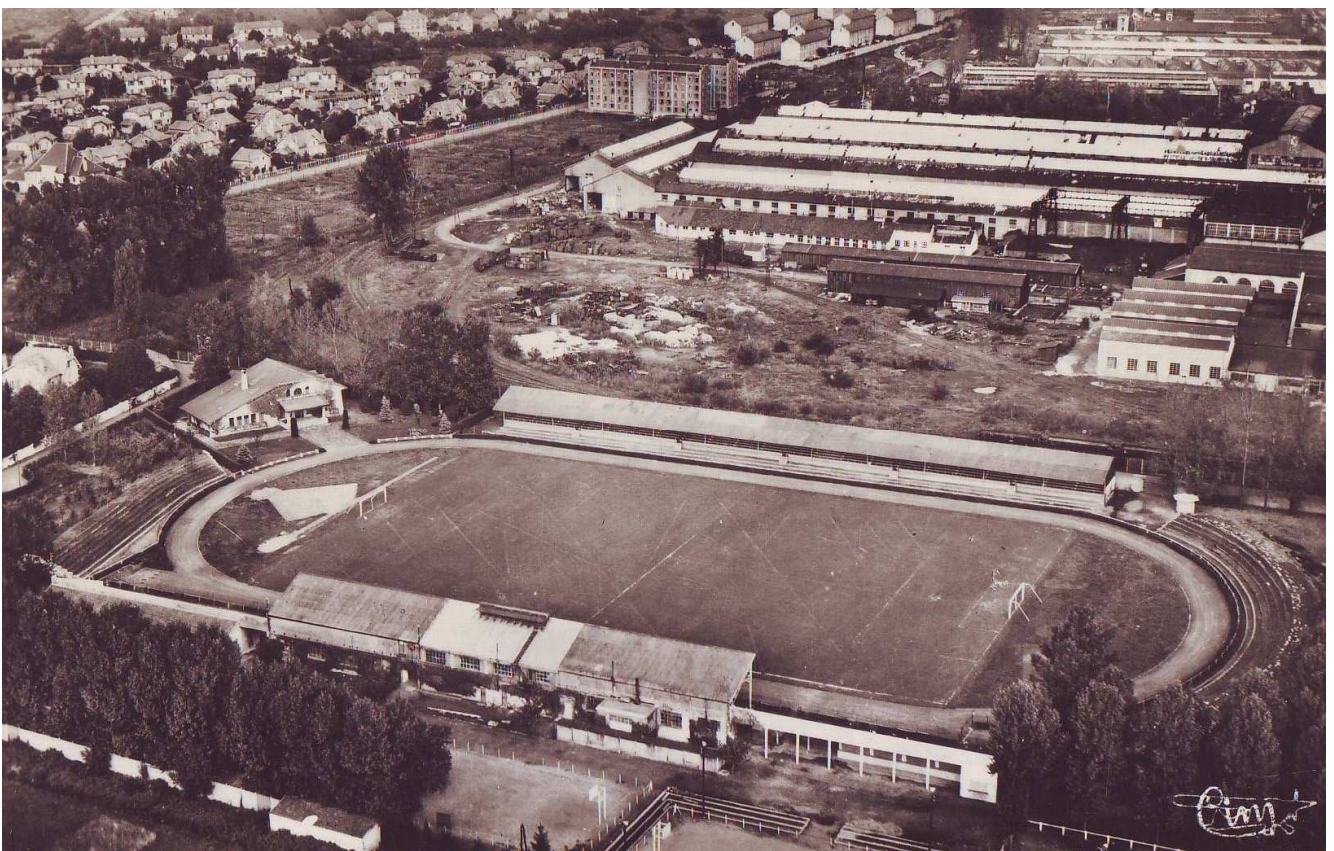


Sevilla - Estadio Benito Villamarín





Sheffield - Hillsborough



Sochaux Montbéliard - Le Stade Bonal



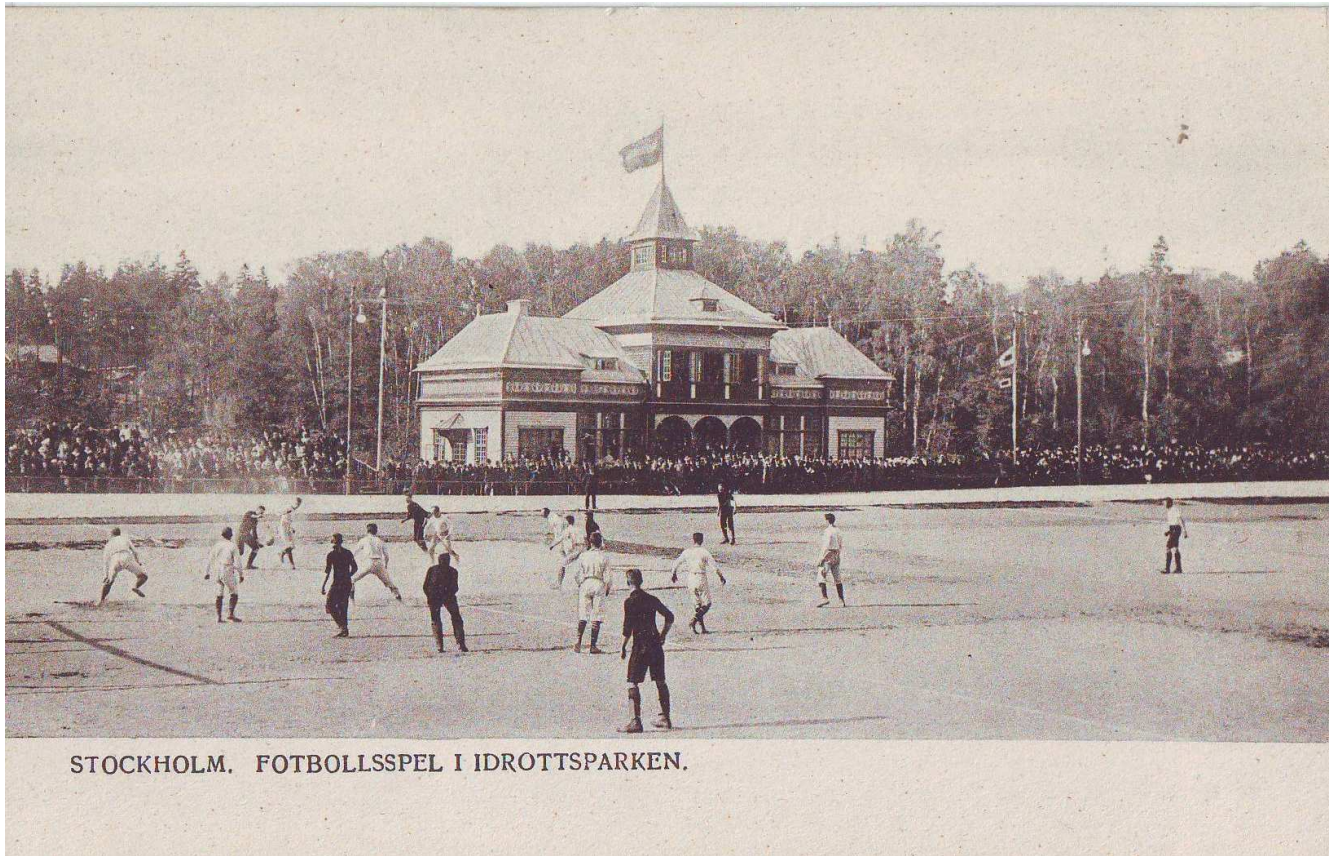


St. Etienne - Le Stade Geoffroy Guichard (1978)



Stockholm - Stadion



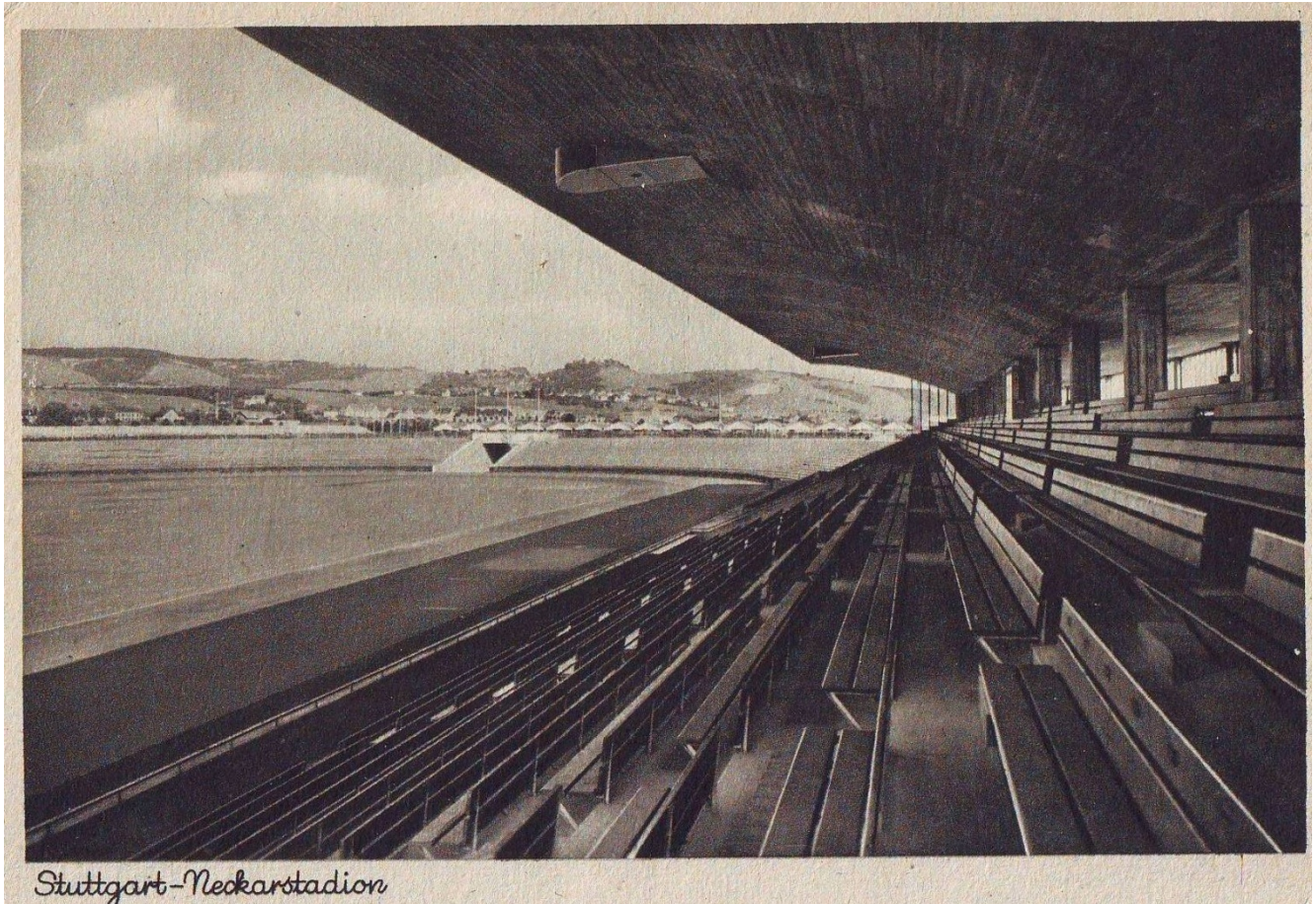


Stockholm - Idrottsparken



St.Ouen - Stade de Saint Ouen (1959)





*Stuttgart-Neckarstadion*

Stuttgart - Neckar Stadion

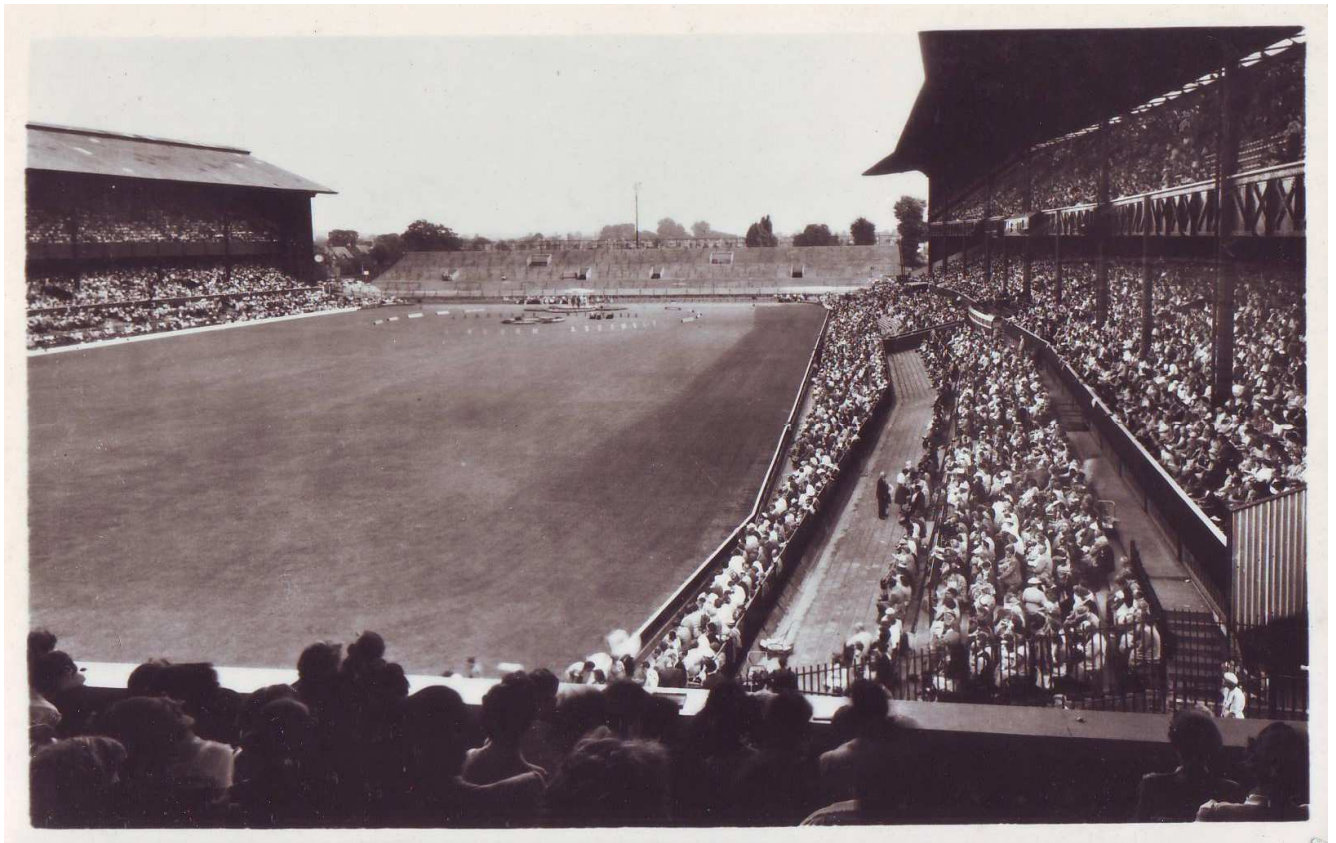


Toluca - El Estadio de Futbol





Trieste - Stadio Comunale (1955)



Twickenham - Rugby Union Ground





Udine - campo Sportivo Moretti (1963)



Valencia - Estadio Luis Casanova



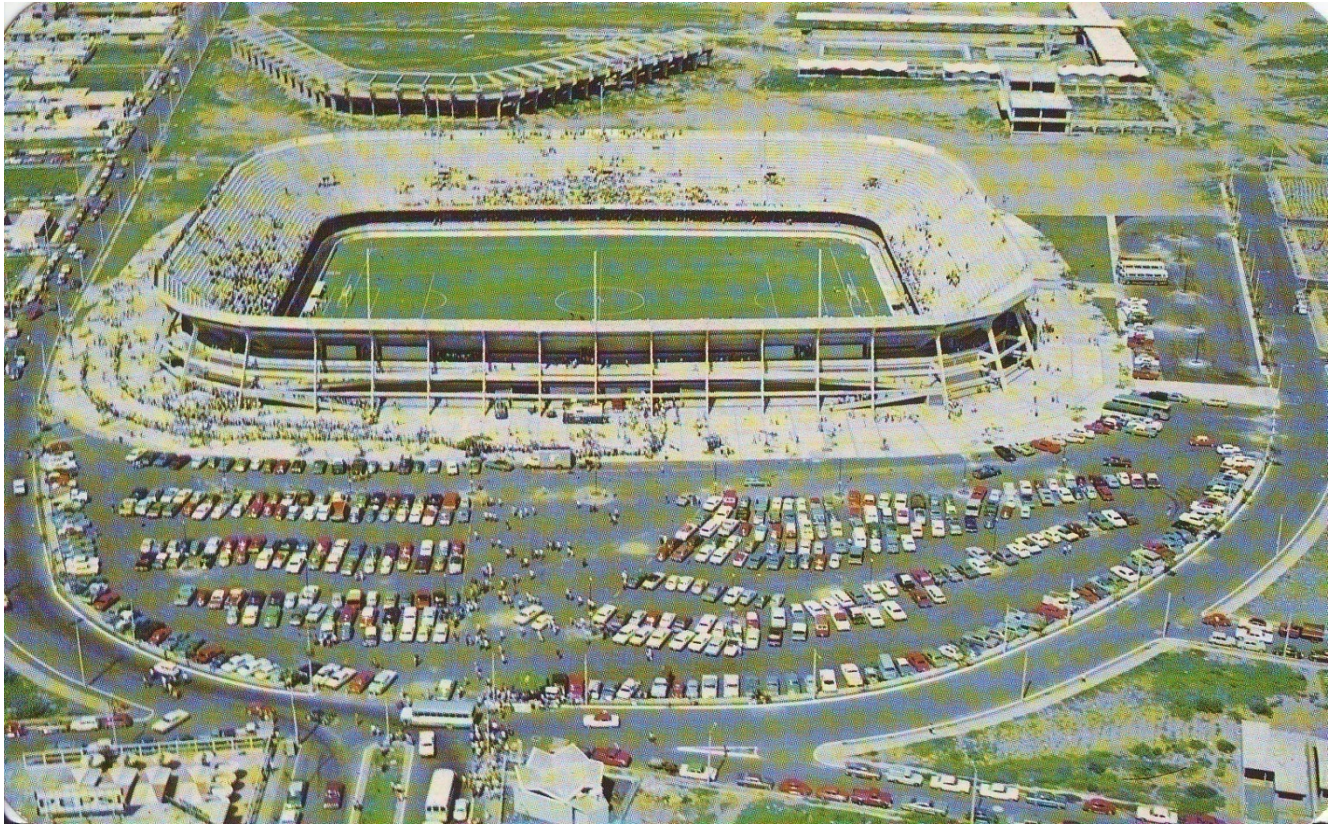


Vaxjo - Varendsvallen (1987)



Venezia - Campo Sportivo P.L. Penzo





Veracruz - Estadio de Fútbol



Vercelli - Campo Sportivo (1956)





Villeneuve d'Ascq - Stadium Nord



WVN 14

WOLVERHAMPTON. THE MOLINEUX GROUNDS

Wolverhampton - The Molineux Ground



Selezione nuove cartoline in collezione dopo 11.11.2020



Amsterdam - Stadion

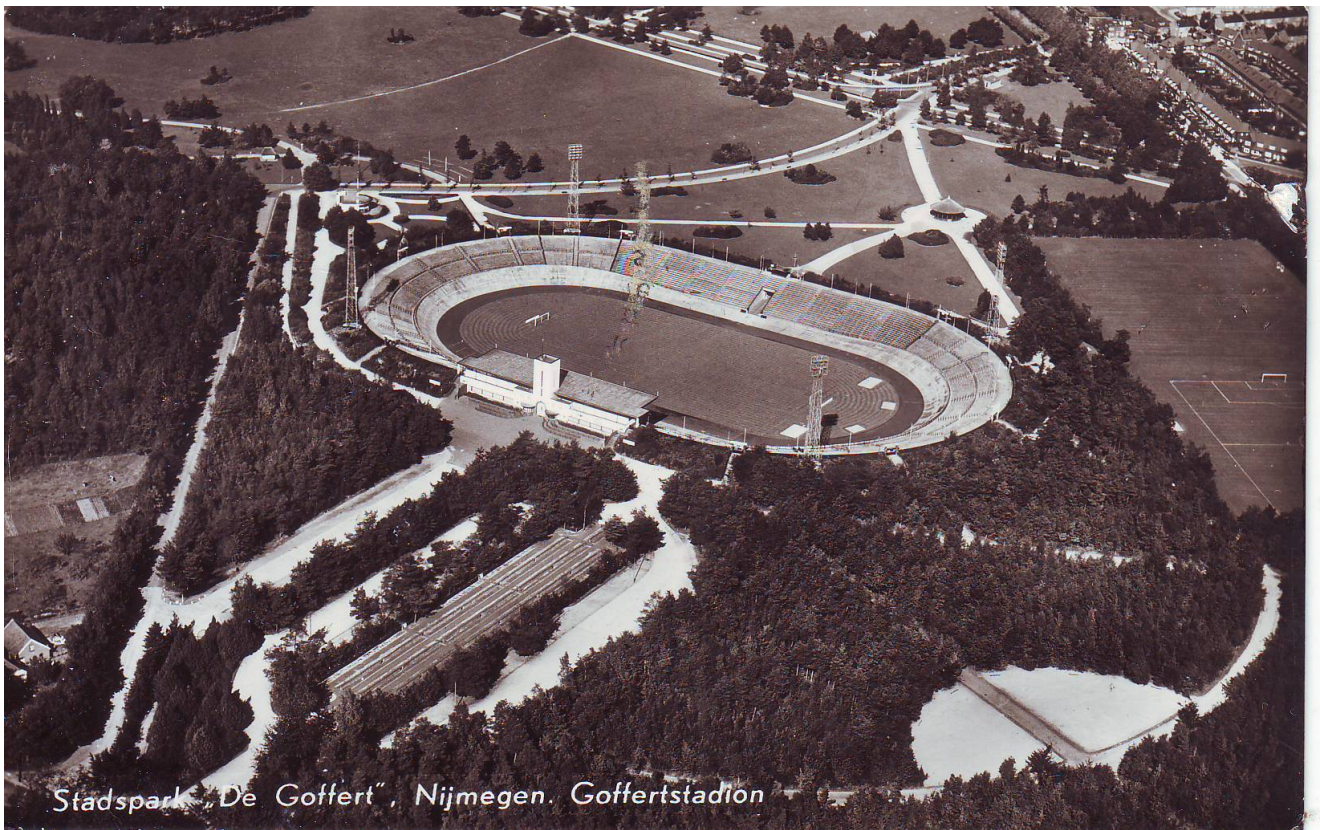


Bern - Stadion Wankdorf





Dunkerque - Le Stade



Nijmegen - Gofferts Stadion (1959)





Offenbach am Main - Sportplatz Offenbacher Kickers (1965)



Porto - Estadio Das Antas

Revised edition 04.02.2023